



dominique
le m
panne
ylen
prune
hannice
assandra

CAHIER DE RECHERCHE

RENCONTRE • MÉDIATION • PRATIQUE

Ce premier numéro, en collaboration avec la Fondation Solange Bertrand et l'École de la Deuxième Chance, documente la rencontre entre Lor-K et un groupe de jeunes réunis autour d'une proposition de créations urbaines à Longwy, à l'angle des frontières belges et luxembourgeoises.

Au travers d'ateliers mêlant expressions verbales, exploration terrain et pratique plastique les participant·es sont accompagnées dans le développement de leur tout premier projet urbain. L'objectif des ateliers est d'offrir un cadre, un regard, des inspirations et des références, afin que chacun·e puisse enrichir ses réflexions, nourrir ses gestes et approfondir ses intentions.

Ce cahier de recherche suit pas à pas ces participant·es qui explorent pour la première fois l'idée d'agir dans leur environnement quotidien, en posant un geste artistique dans l'espace public. Il donne à voir comment l'art peut devenir un levier d'expression, d'appropriation et de projection.

Il esquisse les contours d'un territoire réinventé, où l'acte de créer devient une manière d'affirmer sa place et d'habiter l'espace.

Les *Cahiers de recherche* sont des expériences situées, menées avec des structures partenaires et des publics impliqués, qui explorent les conditions d'accès aux pratiques artistiques et aux contenus culturels.

52

Poésie
de Rue

MOBILE

DU

BONHEUR

62

72

GGN

SPOT

82

HEAR

92

Dieu de
l'amour

SOMMAIRE

- 5 PARTIES PRENANTES
- 9 PARTICIPANT·ES
- 33 (P)RÉFÉRENCES ARTISTIQUES
- 49 PROPOSITIONS CRÉATIVES
- 102 FICHES REPÈRES

LOR-K

Artiste urbaine, Lor-K développe depuis plus de dix ans une pratique singulière où elle transforme les encombrants sauvages de nos villes en sculptures éphémères qu'elle photographie. Son travail, au croisement de la sculpture et de l'archive, interroge notre rapport à l'espace public, à la matière et à la mémoire. Dans cette édition, elle restitue une semaine d'ateliers menée avec les jeunes de l'E2C Lorraine, soutenue par la Fondation Solange Bertrand. Ces pages rendent compte d'un processus où la création devient un vecteur de rencontre, d'appropriation culturelle et de construction d'un regard critique sur la ville. Par le geste et la parole, l'art urbain s'expérimente, se partage et s'invente collectivement.

www.lor-k.com

contact@lor-k.com

Fondation Solange Bertrand

Créée en mémoire de l'artiste Solange Bertrand, la Fondation œuvre pour la promotion de la création contemporaine et la transmission des savoirs artistiques. Ancrée à Longwy, elle soutient des projets qui favorisent l'égalité d'accès à la culture et valorisent la rencontre entre artistes et publics, notamment en direction des jeunes. En accompagnant les ateliers menés par Lor-K avec l'E2C Lorraine, elle affirme sa conviction que la pratique artistique est un levier d'émancipation et de transformation. Cette édition prolonge cet engagement, afin d'offrir un espace de médiation vivante où la voix des participant·es, leurs gestes et leurs regards trouvent une place centrale. Ici, l'art devient outil de dialogue et de tremplin vers de nouvelles perspectives.

www.fondationsolangebertrand.org

contact@fondationsolangebertrand.org

E2C Lorraine

L'École de la 2e Chance Lorraine accueille et accompagne les jeunes de 16 à 25 ans sortis du système scolaire, en leur proposant un parcours individualisé vers la formation, l'emploi et la réinsertion sociale. Présente sur plusieurs sites, elle met l'accent sur l'ouverture culturelle comme composante essentielle de l'apprentissage et de l'autonomie. Les ateliers artistiques menés par Lor-K avec le soutien de la Fondation Solange Bertrand s'inscrivent pleinement dans cette démarche. Restitués dans cette édition, ils témoignent de la force d'une médiation par la création, où l'art urbain devient un outil pour se réapproprier son environnement, expérimenter de nouvelles formes d'expression et affirmer sa place dans la société.

www.e2clorraine.fr

e2c-longwy@e2clorraine.fr

PARTIES PRENANTES



F38



PROCESSUS

En collaboration avec la Fondation Solange Bertrand, Lor-K propose une semaine d'ateliers pour explorer différentes formes d'expressions urbaines et permettre aux participant·es de créer leurs propres projets artistiques. Du 21 au 24 juillet 2025, de 10h à 16h, les séances se déroulent dans les locaux de la Fondation à Longwy. Durant quatre jours, une série d'ateliers, accompagnée de fiches repères, permet de passer progressivement les étapes de la découverte mutuelle, à la conception de projet puis à l'action dans l'espace public.

Fiches repères

Outils de réflexion et d'expression, les fiches repères disponibles page 104, accompagnent les ateliers. Les participant·es sont libres de répondre aux questions souhaitées, selon leurs envies et inspirations. Lors des tours de table, la prise de parole est volontaire, chacun·e peut présenter les éléments manuscrits qu'il ou elle souhaite partager, tout en gardant de côté les sujets qui seraient trop personnels ou inconfortables à évoquer oralement devant le groupe.

Déroulé des ateliers

RENCONTRE COLLECTIVE ET ARTISTIQUE

JOUR 1

→ Qui je suis, d'où je viens, comment je me définis

Situer les trajectoires individuelles dans leur contexte social et culturel

FICHE REPÈRE N°1 : MA FICHE DE PRÉSENTATION

→ Formuler ma vision de l'art urbain

Recueillir les représentations personnelles de l'art urbain

FICHE REPÈRE N°2 : MA DÉFINITION DE L'ART URBAIN

→ Ballade de l'invisible

Explorer la ville, repérer des lieux et découvrir des références artistiques en lien

FICHE REPÈRE N°3 : MES (P)RÉFÉRENCES ARTISTIQUES

RECHERCHE, CONCEPTION ET CRÉATION

JOUR 2 et 3

→ Définir les groupes et leurs dynamiques

En solo, duo ou collectif expérimenter différentes formes d'organisation et de coopération

FICHE REPÈRE N°4 : MON ENTITÉ CRÉATIVE

→ Penser les étapes, les besoins et les outils pour créer

Structurer un projet artistique et anticiper les moyens nécessaires à sa mise en œuvre

FICHE REPÈRE N°5 : CONCEPT ET CREATION

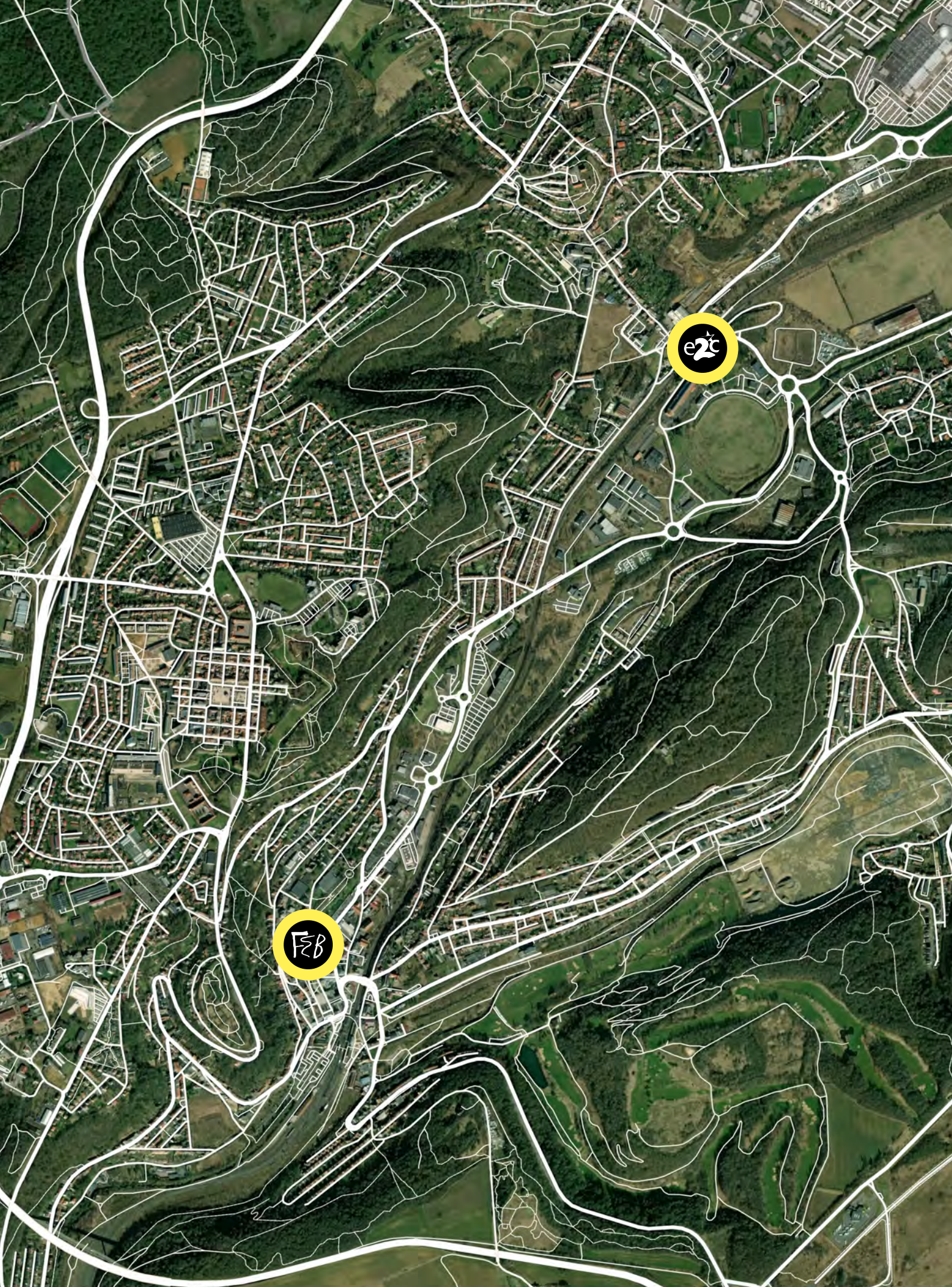
ACTIONS URBAINES ET TRAÇABILITÉ

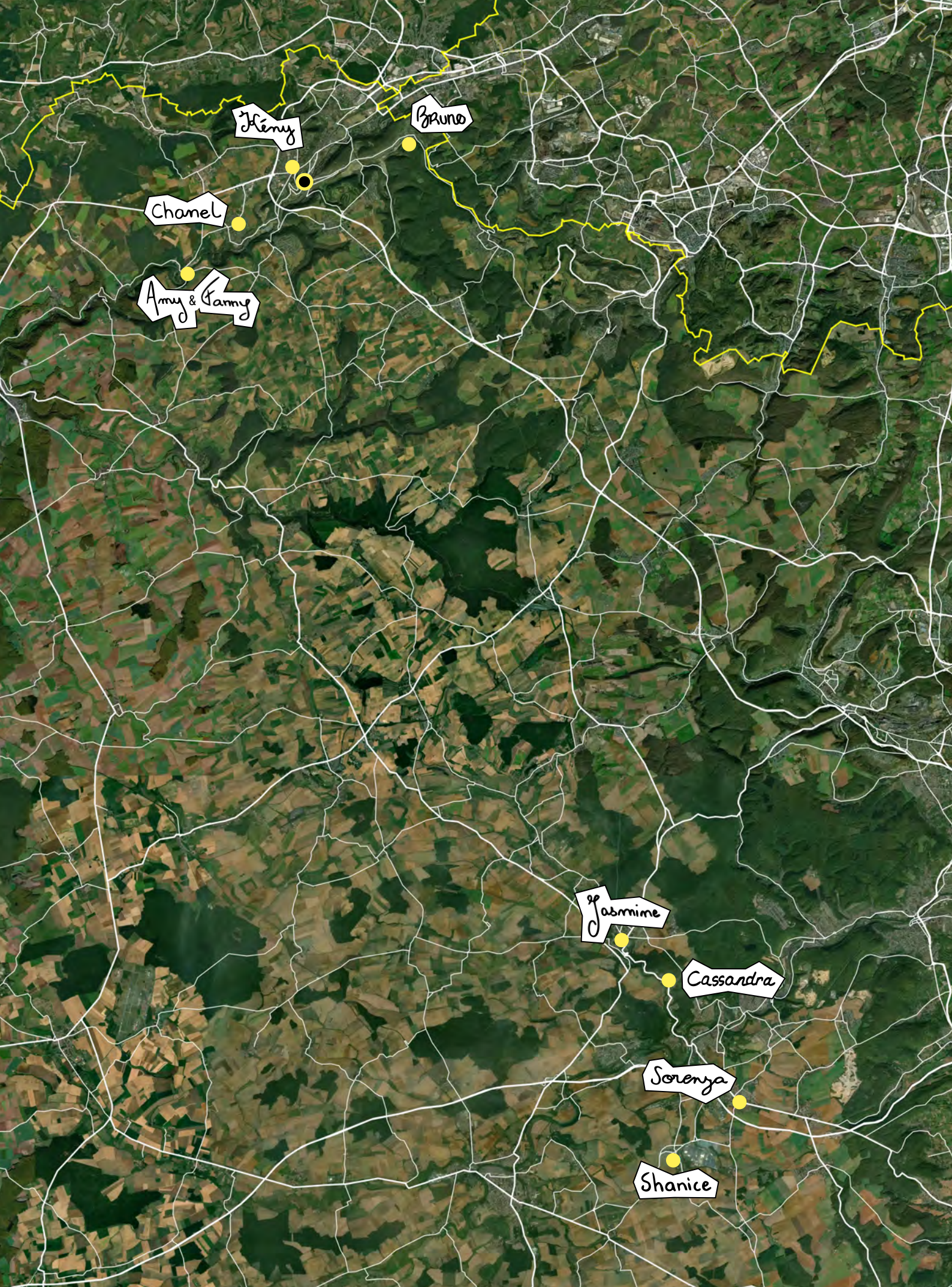
JOUR 4

→ Intervenir dans l'espace public sans dégradation

Réaliser une action artistique dans le respect des lieux et en garder trace

FICHE REPÈRE N°7 : TRAÇABILITÉ D'INTERVENTION





Hémy

Bruno

Chanel

Amy & Fanny

Jasmine

Cassandra

Sorenya

Shanice

PARTICIPANT·ES

Amy

Bruno

Cassandra

Chanel

Fanny

Jasmine

Hémy

Oguen

Shanice

Sorenya

PRÉSENTATION

La première matinée est consacrée à la rencontre. Pendant deux heures, les participant·es utilisent la **FICHE REPERTOIRE N°1** « Ma fiche de présentation » (p.105) comme fil conducteur pour un tour de table en six séquences, chacune permettant d'aborder un aspect de leur parcours, de leurs visions et de leurs projections. À la fin de chaque séquence, pour favoriser un échange volontaire et respectueux, chacun·e choisit librement les points qu'il ou elle souhaite partager oralement avec le groupe. L'ensemble des éléments manuscrits sont ensuite collectés et numérisés afin de composer un portrait pour chaque personne, fidèle à ses mots et à ses intentions. Ce processus, à la fois structuré et ouvert, pose les bases d'un climat d'écoute favorable à l'amorce d'un récit partagé qui guidera l'ensemble des ateliers.



Âge



Résidence



Établissement



Langues parlées



Valeurs importantes

Amy



14 ans



Cons-la-Grandville



Français
Italien

M'occuper des autres, dessiner et jouer sont des activités qui me motivent. Pour apprendre, j'aime écrire, faire des schémas, écouter et pratiquer. J'apprends aussi des choses chez moi, sur Internet et dans des livres.

Le regard des autres, le manque d'idées, de confiance, de temps ou d'énergie peut parfois me freiner dans mes envies. Les situations où les gens se disputent pour un rien me bloquent. Je ne sais pas vraiment s'il est possible d'agir pour changer mon avenir.

Je fais du dessin et des plateformes de jeux. J'ai déjà aussi bricolé et transformé des objets. Créer, pour moi, ça veut déjà dire passer le temps : c'est une passion, un moment de détente, de concentration et aussi de doutes. Pour créer je suis seule ou avec du monde, ça dépend, quand ça m'ennuie d'être seule. Je ne partage jamais ce que je fais. Selon moi, tout le monde peut créer avec du courage et chacun à sa façon.

Dans mon futur idéal, j'aimerais un métier qui me plaît, une vie tranquille, voyager et être utile aux autres. Le temps, les conseils, avoir confiance en moi, apprendre et reconnaître mes compétences m'aideraient à avancer.

Bruno



17 ans



Saulnes



Formation E2C



Français
Portugais



Respect, famille,
éducation, réussite
et liberté

Le foot et écouter de la musique sont des activités qui me motivent. J'aime travailler et bricoler en équipe, comme ça j'apprends plus et plus vite. Le manque d'envie peut-être une source de démotivation. Mon père est une personne qui m'inspire, c'est avec lui que je bricole. Créer demande de la concentration, mais une fois fait, ça me rends fier. Selon moi, tout le monde peut créer, chacun à sa façon.

Dans un futur idéal, j'aimerais vivre au Luxembourg, avoir une vie tranquille, avec un métier qui me plaît, gagner beaucoup d'argent et voyager. Aujourd'hui, rien ne m'empêche de réaliser mes projets, j'ai le sentiment de pouvoir agir sur mon avenir.

Cassandra



19 ans



Moûtiers



Formation E2C



Italien
Français



Travail, respect,
liberté, famille,
éducation et
réussite

Le beau temps et la musique me motivent. La réussite me stimule. En-dehors du cadre scolaire, j'apprends aussi des choses chez moi, sur Internet. Si je devais me décrire en trois mots : folle, énervante et gentille.

Les déplacements et me lever tôt sont mes freins principaux. Je ne supporte pas les gens irrespectueux. Selon les situations, je ne me sens pas toujours à l'aise pour dire ce que je pense ou ressens.

Je n'ai pas de liens particuliers avec la création ou le bricolage. Pour moi, une œuvre d'art, c'est avant tout un sentiment ou un ressenti. Selon moi, tout le monde peut créer, en apprenant et avec du courage.

Dans mon futur idéal, j'aimerais avoir une vie tranquille, avec un métier qui me plaît, gagner beaucoup d'argent, voyager et vivre dans le sud, pour le calme et le soleil. Apprendre, être conseillée et avoir du matériel m'aideraient à avancer.

Chanel



14 ans



Lexy



MER Damvillen



Français



Respect, liberté,
famille, éducation
et religion

Fabriquer, inventer et imaginer sont des activités qui me motivent. Quand j'apprends, je préfère faire directement et regarder, j'apprends aussi des choses de chez moi, sur Internet. Si je devais me présenter en trois mots : agréable, souriante et impatiente.

Le regard des autres, le manque de temps, la fatigue peuvent me freiner. Généralement, je ne suis pas à l'aise pour dire ce que je pense ou ressens.

Je n'ai pas de liens particuliers avec la création, mais j'ai déjà bricolé un lance-pierre avec mon stylo en cours. Quand je crée, c'est seulement dans un cadre scolaire et je m'arrange pour être avec mon amie Shayma. Je ne suis pas sûre que tout le monde peut créer, ou alors chacun à sa façon.

Dans mon futur idéal, j'aimerais vivre dans une autre ville, avoir un métier qui me plaît, gagner beaucoup d'argent et voyager. La confiance en moi, être entouré, bénéficier de conseils, et de matériels m'aideraient à avancer.

Fanny



14 ans



Cons-la-Grandville



Français
Belge
Italien

M'occuper des autres, écrire, jouer et dessiner sont des activités qui me motivent. J'apprends aussi des choses dans des livres, des films et des vidéos.

La confiance en moi est mon frein principal. Je ne me sens pas toujours à l'aise pour dire ce que je pense ou ressens. Je n'aime pas parler de moi.

Je fais du dessin et j'ai déjà transformé et bricolé des objets que j'avais sous la main. Pour moi, créer c'est exprimer ce qui me passe par la tête. Je préfère créer seule pour être dans le calme. Selon moi, tout le monde peut créer, chacun à sa façon et en apprenant.

Dans mon futur idéal, j'aimerais vivre à la campagne, avoir une vie tranquille, avec un métier qui me plaît.

Jasmine



17 ans



Briey



Formation E2C



Français
Arabe (Algérien)
Portugais



Respect, religion
et réussite

J'aime faire des pâtisseries et réussir mes recettes du premier coup. Mes passions et mes proches me mettent de bonne humeur. J'apprends en faisant directement. J'apprends aussi des choses dans des événements ou chez moi, sur Internet, dans des films, des vidéos et des livres.

Je suis à l'aise pour dire ce que je pense. Je n'ai pas toujours le sentiment de pouvoir agir pour mon avenir, ça dépend des moments.

Ne pas savoir par où commencer est mon frein principal. L'exercice physique est une contrainte pour moi. Le bruit, la contradiction et le fait qu'on ne me laisse pas parler me dérangent.

Dans mon futur idéal, j'aimerais avoir une vie tranquille, gagner beaucoup d'argent, voyager et vivre au Luxembourg, pour être plus proche du reste de ma famille. Être entourée et avoir confiance en moi m'aideraient à avancer.

Hénu



23 ans



Longwy



Salarié Fondation
Solange Bertrand



Français



Respect, famille,
éducation et
réussite

Rencontrer des gens, dessiner, inventer et transformer sont des activités qui me motivent. J'apprends des choses sur Internet, dans des livres, des films et des vidéos.

Je suis maladroit et étourdi. Faire des choix, la communication, le manque d'idées et de confiance sont mes principaux freins. L'impatience et la critique m'énervent.

Je crée des histoires, dessine des personnages et des paysages. Quand je le fais, c'est un mélange de fierté, plaisir, concentration, fatigue et frustration. Créer, c'est une façon de partager son monde et transmettre quelque chose. Pour moi une œuvre, c'est une partie de soi. Tout le monde peut créer, à sa façon, en apprenant et avec du courage. Kentarō Miura est une personne qui m'inspire, j'aimerais un jour atteindre un niveau tel que le sien.

Dans mon futur idéal, j'aimerais, une vie tranquille, un métier qui me plaît, faire quelque chose de créatif, gagner beaucoup d'argent, monter un projet à moi et vivre dans une autre ville, dans une campagne étrangère. L'impression de pourrir si je reste ici toute ma vie. La confiance en moi et les conseils m'aideraient à avancer.

Oguen



17 ans



Formation E2C



Français
Luxembourgeois
Arménien



Respect

J'aime jouer au basket. J'apprends en écoutant et aussi en dehors de la formation, dans la rue.

Je ne sais pas vraiment comment je vois mon futur idéal, mais j'aimerais avoir un métier qui me plaît, gagner beaucoup d'argent et voyager.

Shanice



18 ans



Batilly



Formation E2C



Français



Travail, respect,
famille, éducation
et réussite

Découvrir de nouvelles choses et écouter de la musique sont des activités qui me motivent. J'apprends l'essentiel de mes connaissances dans les formations et le travail.

La peur de l'échec est mon frein principal. Me lever tôt est pour moi une contrainte. Je ne sais pas vraiment s'il est possible d'agir pour changer mon avenir.

Je n'ai pas de lien particulier avec la création et le bricolage. Pour moi, une œuvre d'art, c'est avant tout un ressenti. Selon moi, tout le monde peut créer, en apprenant, chacun à sa façon et avec du courage.

Dans un futur idéal, j'aimerais gagner beaucoup d'argent, voyager et vivre à New York ou Las Vegas, parce que c'est magnifique là-bas. La confiance en moi et les conseils m'aideraient à avancer.

Sorenza



16 ans



Sainte-Marie-aux-Chênes



Formation E2C



Italien
Français



Travail, respect, liberté,
famille, éducation,
religion et réussite

Apprendre des choses et écouter de la musique sont des activités qui me motivent. J'apprends aussi des choses chez moi sur Internet.

Le fait de ne pas savoir par où commencer à des moments est mon frein principal. Le besoin de dormir et me lever tôt sont des contraintes pour moi.

Dans un futur idéal, j'aimerais vivre à l'étranger, avoir une vie tranquille, monter un projet à moi, gagner beaucoup d'argent et voyager. Les conseils m'aideraient à avancer.

~~Chadwick~~

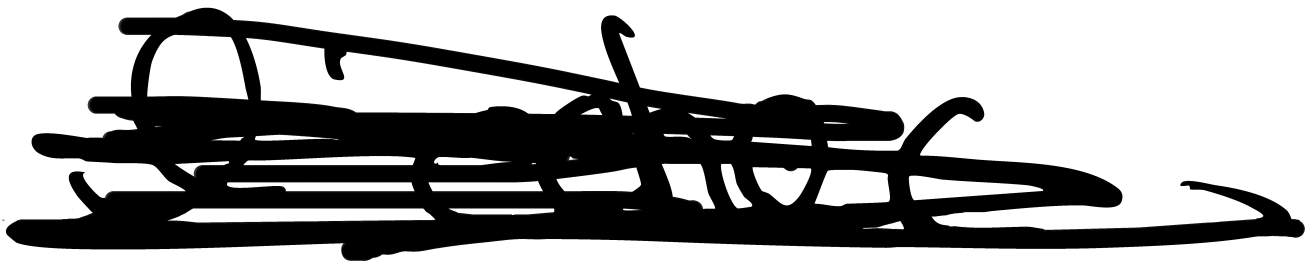
~~My father's name is Chadwick~~

~~My father's name is Chadwick~~

~~My father's name is Chadwick~~

~~My father's name is Chadwick~~

~~My father's name is Chadwick~~



L'ESPACE URBAIN

Pour toi, l'espace urbain c'est :

6/10 → Un espace qu'on peut transformer

4/10 → Un terrain de ballade et de découverte

4/10 → Un espace qu'on ne choisit pas

3/10 → Un lieu de passage

2/10 → Un endroit surveillé et réglementé

1/10 → Là où on vit

1/10 → Un lieu collectif pour passer du temps dehors

Ta ville ou ton quartier c'est :

8/10 → Un lieu où je m'ennuie

5/10 → Un espace figé où rien ne change

4/10 → Un endroit où je me sens bien

1/10 → Un espace collectif à partager

MON QUARTIER EN UN MOT

Calme Spécial

pourri Vide

ennuyant ennuyeux

Calme d'ul

en ruine calme

DEHORS, QUE VOIS TU EN PREMIER ?

la pollution les gens qui y sont
les habitations que c'est moche
le calme les tags
ses défauts les personnes

DEHORS, QU'AIMERAIS TU PROTÉGER ?

la forêt la forêt la forêt
les animaux les animaux animaux
La verdure Rien mes proches

Quand tu sors, que remarques-tu le plus ?

8/10 → Les choses casées, abîmées, abandonnées

5/10 → Les endroits, vides, discrets, à l'écart

5/10 → Les murs, les affiches, les graffitis, les stickers

4/10 → Les éléments naturels, les animaux, le vivant

4/10 → Les gens, le monde, le mouvement

1/10 → Les publicités, les marques, les vitrines

1/10 → Les caméras, la surveillance, la signalétique

1/10 → Les espaces propres, aménagés, contrôlés

1/10 → Je ne fais pas attention à tout ça

Pour toi, à quoi sert un espace public ?

C'est pour accueillir toute personne.

À avoir beaucoup de gens dans le même espace.

Pour accueillir tout le monde.

Un lieu culturel, de rencontre.





L'ART URBAIN

C'est juste pour s'exprimer et mettre en scène une image.

L'art urbain désigne un ensemble de formes artistiques réalisées dans les rues ou dans l'espace public.

C'est tout ce qui est graffitis et dessins dans la rue.

L'art urbain est une œuvre avec un message passé dedans.

Un art pour rendre la ville - village - plus « décoré ».

C'est un art issu de la rue, l'un de ses buts principaux est d'embellir les lieux urbains.

Forme d'expression qui se manifeste dans l'espace public, principalement dans les rues, sur les murs et les façades d'immeubles.

C'est de la peinture murale qui est accessible à tous.

DÉFINITION

Dans la continuité des présentations personnelles, à travers les sections dédiées dans la **FICHE REPÈRE N°1** « Ma fiche de présentation » (p.105) et la **FICHE REPÈRE N°2** « Ma définition de l'art urbain » (p.111), les participant·es formulent leurs visions de l'espace public et de l'art urbain. Intégrées au même temps d'atelier, ces pages invitent à décrire ce qui est vu au quotidien, à dire ce que l'espace public représente, puis à poser des mots simples pour définir l'art qui s'y inscrit. Les consignes encouragent à nommer, situer, donner un exemple, préciser une émotion ou un effet recherché dans la ville. Réalisé avant tout partage de références, ce travail fixe un point de départ avec un vocabulaire, des images et des sensibilités propres à chacun·e, sur lesquels la suite du parcours va pouvoir s'appuyer.

Sans bonne ni mauvaise réponse, l'alternance entre champs libres et QCM permet d'accueillir les nuances, les hésitations et les contradictions afin de laisser place à des positions personnelles diverses. Les éléments que chacun·e choisit ensuite de partager à l'oral deviennent des appuis pour le groupe. L'ensemble compose un état des lieux initial qui servira de repère pour nourrir la lecture des pages suivantes et donner corps aux étapes à venir : de la définition à l'observation, puis de l'intention à l'action dans l'espace public.

Où rencontres et découvres-tu de l'art urbain ?

9/10 → Dans la rue

8/10 → Sur les réseaux sociaux

2/10 → Dans les jeux vidéo

2/10 → Dans des expos ou des événements

1/10 → Dans des vidéos ou des documentaires

Pour toi, l'intention première des artistes c'est :

8/10 → Exprimer

2/10 → Dénoncer

5/10 → Transmettre

1/10 → Embellir

3/10 → Révéler

1/10 → Détourner

3/10 → Transformer

1/10 → Marquer

Amy

L'art urbain c'est :

LIBRE - PUBLIC - INTERDIT

Décoratif, mural, stylisé et original

Un art qui disparaît ou change avec le temps.

Cassandra

LIBRE - PUBLIC - SPONTANÉ

Coloré, visible, stylisé et brouillon

Une manière de faire passer un message.

Bruno

ILLÉGAL

Graphique et stylisé

Un art qui disparaît ou change avec le temps.

Sorenza

LIBRE - COLLECTIF - PUBLIC

Coloré, graphique et décoratif

Un moyen de s'exprimer librement.

Hémy

LIBRE - PUBLIC - SPONTANÉ

Coloré, stylisé, visible et brouillon

Un manière de faire passer un message.

Fanny

Chanel

LIBRE - PUBLIC - AUTORISÉ

Mural, coloré et graphique

Un moyen de s'exprimer librement.

LIBRE - PUBLIC - PARTICIPATIF

Coloré, décoratif et original

Un moyen de s'exprimer librement, de faire passer un message, pour décorer ou embellir et qui disparaît ou change avec le temps.

Oguen

DANGEREUX

AGRESSIF

Un art qui disparaît ou change avec le temps.

Shanice

LIBRE - PUBLIC - INTERDIT

Coloré, graphique et original

Un moyen de s'exprimer librement.

Jasmine

L'art urbain c'est :

REVENDICATIF

Coloré

Un art comme les autres.

QUI A LE DROIT ?

8/10 → Tout le monde

6/10 → Ça dépend comment c'est fait

2/10 → Les artistes reconnu·es

1/10 → Personne, la ville doit rester propre

1/10 → Les habitant·es

1/10 → Les jeunes

1/10 → Je ne sais pas

QUI DÉCIDE ?

4/10 → Je ne sais pas

3/10 → Les mairies, écoles, bibliothèques, hôpitaux

3/10 → Les autorités, les pouvoirs publics, l'état

3/10 → Ça dépend

2/10 → Les artistes eux·elles même

C'EST RÉUSSI QUAND :

8/10 → Ça fait réfléchir

7/10 → Ça décore ou améliore le paysage

4/10 → Ça fait sourire

3/10 → Ça surprend ou ça choque

3/10 → Ça reste longtemps avant de disparaître

2/10 → Ça questionne la ville

2/10 → Ça fait penser à autre chose

1/10 → Ça dérange ou perturbe

ÇA DÉRANGE QUAND :

6/10 → Ça abîme les murs ou le mobilier

5/10 → C'est trop politique, engagé ou violent

3/10 → On ne comprend pas le message

3/10 → C'est illisible, moche ou sale

REGARDS CROISÉS

Profils, espace public et art urbain

Le groupe réunit des jeunes, de 14 à 23 ans, dont la majorité est inscrit en parcours E2C, avec en complément, une personne d'un parcours éducatif distinct, deux autres en lien direct avec la Fondation et un jeune salarié en médiation de la Fondation.

Un socle commun se dessine autour de valeurs comme le respect, la famille, la liberté et la réussite. Les motivations exprimées relèvent davantage de la dimension relationnelle ou de projets personnels à construire, que d'un engagement déjà affirmé dans des pratiques créatives. Les principaux freins évoqués concernent le manque de confiance en soi, la peur du jugement, les contraintes matérielles et, plus rarement, le manque de temps. Les aspirations convergent vers une vie tranquille mais active, exercer un métier choisi, bénéficier d'une sécurité financière et voyager ou vivre ailleurs. Ce mélange de stabilité recherchée et de changements désirés éclaire la façon dont chacun·e envisage sa place, présente et future, dans la société.

Le regard porté sur l'espace urbain oscille entre deux pôles, une sensibilité aux lieux dégradés, abandonnés ou en marge, et une attention aux signes de vie, qu'ils soient humains ou naturels. Les participant·es repèrent prioritairement les lieux discrets et les traces d'usure, mais aussi les animaux, la végétation et les mouvements de foule. Les signes marchands ou la surveillance sont rarement cités. Pour beaucoup, l'espace urbain apparaît comme un lieu à transformer autant qu'un territoire imposé ou de simple passage. Le quartier est souvent qualifié de figé, vide, ennuyeux mais aussi de calme ou verdoyant. Ce regard traduit une conscience des manques mais aussi des projections optimistes vers un environnement plus vivant, habité et accueillant.

La vision de l'art urbain est plurielle mais cohérente. Pour la majorité, c'est un art libre, ancré dans l'espace public et parfois perçu comme interdit ou illégal. Il est vu comme décoratif, coloré, graphique et porteur de messages capables d'embellir ou de transformer un lieu. La rue demeure le terrain principal de rencontre avec ces créations, mais les réseaux sociaux jouent un rôle important dans leur découverte, articulant un rapport accessible et médiatisé à la création. Les intentions attribuées aux artistes privilégient l'expression personnelle et la transmission, plus que la revendication ou la dénonciation. Une création est jugée réussie quand elle surprend, fait réfléchir ou améliore le paysage, et celle-ci dérange lorsqu'elle est perçue comme dégradante, trop politique ou illisible. Ce regard conjugue ouverture à la diversité des formes et attentes affirmées quant à leur sens, leur impact et leur inscription dans la ville.

Dans quelles mesures les trajectoires nourrissent la façon d'observer l'espace urbain, et influencent la perception et l'évaluation des pratiques artistiques qui s'y inscrivent ?



JOUR 1 - 21/07/25 - 11H/12H - ATELIER N°1
MA FICHE DE PRÉSENTATION
FICHE REPÈRE N°1

1 - QUI JE SUIS

Prénom : Jasmine
Surnom : (si tu en as un) Joo
Âge : 34
Pronoms : ☐ il ☒ elle ☐ iel ☐ Autre :
Ton parcours actuel : ☒ E2C ☐ Formation ☐ Travail ☐ Recherche d'emploi
☐ Autre :
Nom de la structure ou établissement : (si concerné e)
Ville / Quartier où tu vis en ce moment : Saint Charles
☐ J'ai toujours vécu ici ☒ J'ai déjà déménagé → Combien de fois ? : 4
Avant, tu vivais où ? TRIP
Avec combien de personnes tu vis ? 5
Langues parlées chez toi : français, Anka (Magasin), portugais

2 - COMMENT JE ME DÉCRIS

Un mot que les autres utilisent souvent pour te décrire : drôle / folle
Un mot que toi tu choisis pour te décrire : confiante
Ta famille ou ton entourage proche, tu les décrirais comment ? autoritaire drôle

Pour toi ou ta famille, ce qui compte le plus dans la vie : (plusieurs réponses possibles)
☐ Travail ☒ Respect ☐ Liberté ☐ Famille ☐ Éducation ☒ Religion ☒ Réussite
☐ Autre :

Distance
JOUR 1 - 21/07/25 - 13H/14H - ATELIER N°2
MA DÉFINITION DE L'ART URBAIN
FICHE REPÈRE N°2
Avant l'expérience

1 - MA DÉFINITION PERSONNELLE

Si tu devais expliquer à quelqu'un ce qu'est l'art urbain, simplement avec tes mots, tu dirais quoi ?
C'est une forme d'expression qui se manifeste dans l'espace public, principalement dans les rues, sur les murs, les façades d'immeubles.

2 - MES MOTS CLEFS

Tu proposes 1 à 3 mots maximum par colonne qui te semblent essentiels pour parler d'art urbain :

SOCIALEMENT	INTENTIONS	PERCEPTIONS
<input type="checkbox"/> Libre	<input checked="" type="checkbox"/> Révéler	<input type="checkbox"/> Attirant
<input type="checkbox"/> Collectif	<input type="checkbox"/> Embellir	<input type="checkbox"/> Beaux
<input checked="" type="checkbox"/> Public	<input type="checkbox"/> Transformer	<input checked="" type="checkbox"/> Fascinant
<input type="checkbox"/> Spontané	<input type="checkbox"/> Transmettre	<input type="checkbox"/> Agréable
<input type="checkbox"/> Participatif	<input type="checkbox"/> Résister	<input type="checkbox"/> Curieux
<input type="checkbox"/> Revendicatif	<input checked="" type="checkbox"/> Exprimer	<input type="checkbox"/> Motivant
<input type="checkbox"/> Ringard	<input type="checkbox"/> Interpeller	<input checked="" type="checkbox"/> Surprenant
<input type="checkbox"/> Toléré	<input type="checkbox"/> Détourner	<input type="checkbox"/> Impactant
<input type="checkbox"/> Protégé	<input type="checkbox"/> Occuper	<input type="checkbox"/> Inutile
<input type="checkbox"/> Endoctriné	<input type="checkbox"/> Marquer	<input type="checkbox"/> Tension
<input type="checkbox"/> Contraint	<input type="checkbox"/> Imposer	<input type="checkbox"/> Colère
<input type="checkbox"/> Éloigné	<input type="checkbox"/> Choquer	<input type="checkbox"/> Peur
<input type="checkbox"/> Éloigné	<input type="checkbox"/> Manipuler	<input type="checkbox"/> Génant
<input type="checkbox"/> Éloigné	<input type="checkbox"/> Dénoncer	<input type="checkbox"/> Malaisant
<input type="checkbox"/> Éloigné	<input type="checkbox"/> Dégrader	<input type="checkbox"/> Provocant



NOM D'ARTISTE	Compte instagram	 Naissance	Année
AAKASH NIHALANI	@aakashnihalani	 États-Unis	1986
BIANCOSHOCK	@biancoshock	 Italie	1982
BORDALO II	@b0rdalo_ii	 Portugal	1987
EVOL	@rinkveld	 Allemagne	1972
FILIBE VILAS-BOAS	@vilasboas.filipe	 Portugal	1981
FRANCISCO DE PÁJARO	@artistrash	 Espagne	1970
GERMAIN IPIN	@germain_ipin	 France	1981
HELMUT SMITS	@helmutsmits	 Allemagne	1974
JAN VORMANN	@janvormann	 Allemagne	1983
JOACHIM ROMAIN	@joachimromain	 France	1973
JOHN TRASHKOWSKY	@johntrashkowsky	 Suisse	1978
JOSHUA ALLEN HARRIS	@joshua_allen_harris	 États-Unis
LINE BOURDOISEAU	@linebourdoiseauline	 France	1997
MARK JENKINS	@glazed.paradise	 États-Unis	1970
MICHAEL PEDERSON	@miguelmarquezoutside	 Australie	1975
MILO	@milo.project	 France	1984
OCTAVI SERRA	@ooss_ooss_ooss	 Espagne	1990
OX	@oxpostertime	 France	1963
S.C MERO	@s.c.mero	 États-Unis	1987
SLINKACHU	@slinkachu_official	 Royaume-Unis	1979
SPY	@spy__studio	 Espagne	1975
TOK TOK	@__toktok__	 Italie	1982
TONI SPYRA	@tonispyra	 Allemagne	1981
VLADY	@vlady_art	 Italie	1974
WILLEM DE HAAN	@thankswillem	 Pays-Bas	1996

(P)RÉFÉRENCES ARTISTIQUES



BALLADE DE L'INVISIBLE

Une déambulation dans la ville, sans itinéraire défini, mais avec des images en main. Une trentaine de créations éphémères d'artistes atypiques sont convoquées face aux détails du quotidien : une flaque, une fissure, une herbe sauvage. Rien n'est là, et pourtant tout résonne. Chaque arrêt devient l'occasion de partager un geste, une démarche, un artiste. On parle de formes, de matières, de contextes de création. L'expérience réactive notre interprétation des lieux quotidiens et aiguise nos regards. Une invitation à percevoir ce qui nous échappe, à comprendre comment l'art surgit de l'ordinaire, et à ouvrir un dialogue entre l'imaginaire et le réel.





SPY @spy_studio



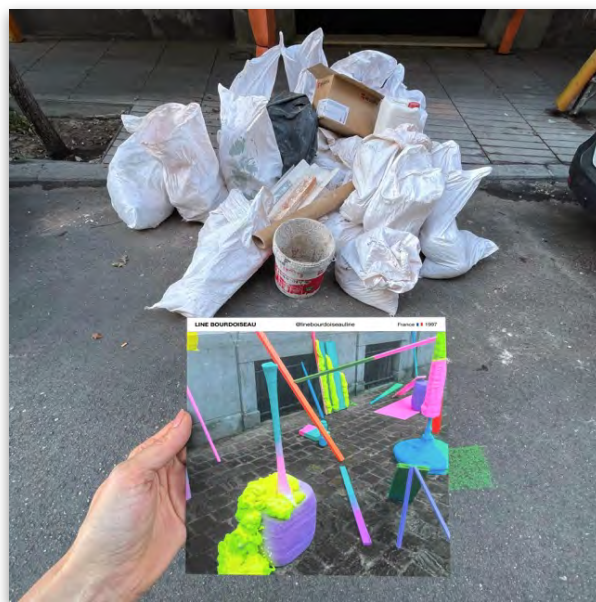
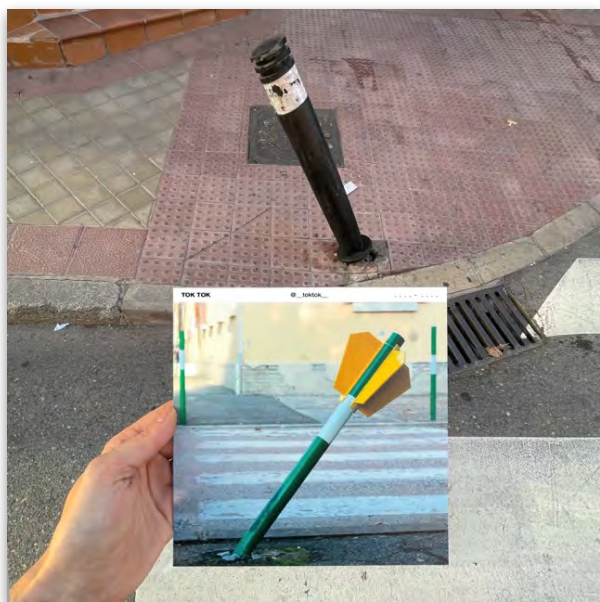
S.C. MERO @s.c.mero

MILO @milo.project



GERMAIN IPIN @germain_ipin

TOK TOK @_toktok_



LINE BOURDOISEAU @linebourdoiseauline

JAN VORMANN @ianvormann



JOACHIM ROMAIN @joachimromain



OX @oxpostertime



MICHAEL PEDERSON @miguelmarquezoutside



VLADY @vlady_art



FRANCISCO DE PÁJARO @artisttrash





À l'issue de la « Ballade de l'invisible », les participant·es complètent la **FICHE REPÈRE N°3** « Mes (p)références artistiques » (p.115).

Sur la trentaine de propositions, quatre noms se distinguent nettement : Biancoshock, Évol, Jan Vormann et Slinkachu. Leurs interventions, à la fois inattendues et accessibles, séduisent par leur capacité à transformer un détail du quotidien en création marquante. Elles confirment leur puissance d'impact par leur aptitude à capter le regard et provoquer la curiosité en installant un souvenir visuel durable.

6/8 → J'ai aimé la forme, les couleurs, le rendu

4/8 → J'ai trouvé ça intéressant, pertinent

2/8 → Ça m'a donné envie d'en voir d'autres

QUARTIER GÉNÉRAL

Localisation

La Fondation Solange Bertrand est située à Longwy, au dernière étage de l'école primaire Albert 1er. Sous la forme d'un grand appartement traversant, l'espace est composé d'un large couloir central qui dessert plusieurs pièces. À la fois espace de conservation dédié à l'œuvre de l'artiste, lieu de médiation culturelle et point d'ancrage des ateliers artistiques dispensés par l'établissement, ce site contribue activement au dynamisme culturel du territoire depuis 2013.

Salle de recherche

Au cœur de la Fondation, la salle de polyvalente joue un rôle central. C'est un espace, lumineux et intimiste, pensé comme un laboratoire de réflexion, d'expériences et de création. On y élabore les premières intentions des projets, des essais techniques, la fabrication d'éléments, mais aussi des temps de discussion et de mise en commun. Cette salle n'est pas seulement un lieu de travail manuel, elle devient, au fil des ateliers, un espace critique où les participant·es apprennent à analyser leurs gestes, à formuler leurs intentions et à préparer leurs déploiements dans l'espace public.

Outils et matériaux

La Fondation organise régulièrement des ateliers pluridisciplinaires ouverts à tous et toutes pour s'expérimenter à la linogravure, au modelage, à la peinture, l'encre de Chine et bien d'autres techniques. L'ensemble des matériaux nécessaires aux différentes pratiques est directement accessible dans la salle de recherche et dans les pièces de stockage adjacentes. La disponibilité immédiate à du matériel technique facilite les projections et incite les participants aux tests et prototypes.

Accès à l'espace urbain

Les allers et venues entre le l'intérieur et l'extérieur de l'établissement sont libres et directs. Les déambulations de repérages sont effectuées dans le périmètre de la Fondation. Les idées naissent dans la salle de recherche, puis se prolongent dans la ville, au sein du périmètre de la Fondation facilement accessible à pied.

Mission culturelle et sociale

Au-delà de la valorisation de l'œuvre de Solange Bertrand, la Fondation porte une mission tournée vers le présent, celle de favoriser l'accès à la création et à la culture. En mettant à disposition ses locaux et son matériel, elle accompagne l'apprentissage, l'émancipation et la réappropriation symbolique de l'art et du territoire. Elle devient ainsi un véritable point de rencontre entre mémoire artistique, formation, pratiques contemporaines et transformations sociales.



Salle de recherche, mardi 22 juillet 2025, Fondation Solange Bertrand, Longwy

CORPUS ICONOGRAPHIQUE

Des livres d'images pour s'inspirer, imaginer et créer



ANDY GOLDSWORTHY, CRÉE AVEC LA NATURE

Andy Goldsworthy, Éditions Anthèse, 1990



ART URBAIN

Mélanie Gentil, Éditions Palette, 2014



CHRISTO AND JEANNE-CLAUDE

Wolfgang Volz, Éditions Taschen, 2020



DÉCODER L'ART CONTEMPORAIN

Natalie Rudd, Éditions Flammarion, 2023



GLOBAL MODEL VILLAGE

Slinkachu, Éditions Boxtree, 2012



LE SURRÉALISME ET L'OBJET : ALBUM DE L'EXPOSITION

Exposition du 30 octobre 2013 au 3 mars 2014., Éditions Centre Pompidou, 2013



LOADING : L'ART URBAIN À L'ÈRE NUMÉRIQUE AU GRAND PALAIS IMMERSIF

Connaissance des arts, hors-série n° 1058, 2023



OPEN HERE : THE ART OF INSTRUCTION DESIGN

Paul Mijksenaar, Éditions Thames & Hudson, 1999



OX AFFICHAGE LIBRE

Alain Bieber, Andreas Ullrich, OX, Matthias Marx, Éditions Neighborhood Verlag, 2015



POP ART

Tilman Osterwold, Éditions Taschen, 2007



REVUE : LE CHANT DU MONSTRE N°3

Sophie Duc, Angélique Joyau, Céline Pévrier, Éditions Intervalles, 2014



REVUE : POINT DE CÔTÉ – N°4

Éditions Point de côté, 2012



STREET ART : POÉSIE URBAINE

Sophie Pujas, Tana Éditions, 2015



STREET ART VÉGÉTAL : CARNET DE POÉSIE NATURELLE EN MILIEU URBAIN

Marc Pouye, Éditions Plume de carotte, 2018



STREET ART XXS : 50 ARTISTES MAÎTRES DU PETIT FORMAT

Edith Pauly, Éditions Alternatives, 2021



STREET CRAFT : GUÉRILLA ARTISTIQUE : INSTALLATIONS VÉGÉTALES...

Riikka Kuittinen, Pyramyd Éditions, 2015



TACTILE HIGHT TOUCH VISUALS

Collectif Die Gestalten Verlag, Die Gestalten Verlag Éditions, 2007



THE POP UP GENERATION DESIGN BETWEEN DIMENSIONS

Lidewij Edelkoort, Bis Éditions, 2012

ICONOGRAPHIE & VOCABULAIRE

Une sélection d'ouvrages est mise à disposition comme support de réflexion et de projection. On y trouve des formes précaires, des gestes discrets, des interventions contextuelles ou encore des dispositifs ludiques et poétiques. En libre consultation pour les étapes de recherche et de conception, cette collection iconographique nourrit les échanges, déplace les repères esthétiques et stimule les imaginaires. Elle permet d'ouvrir un terrain de recherche sensible et partagé qui sert de ressource directe pour la suite des ateliers.

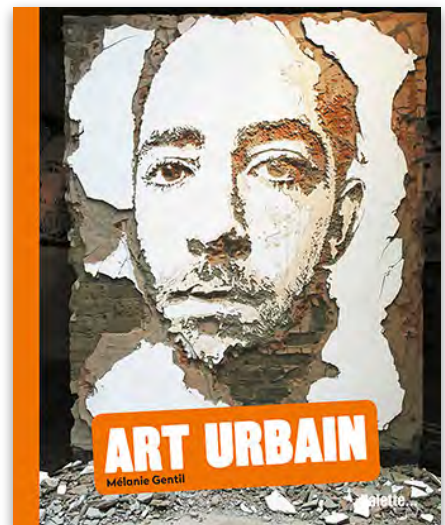
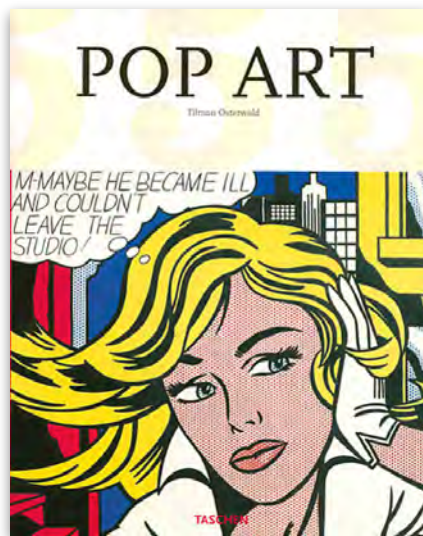
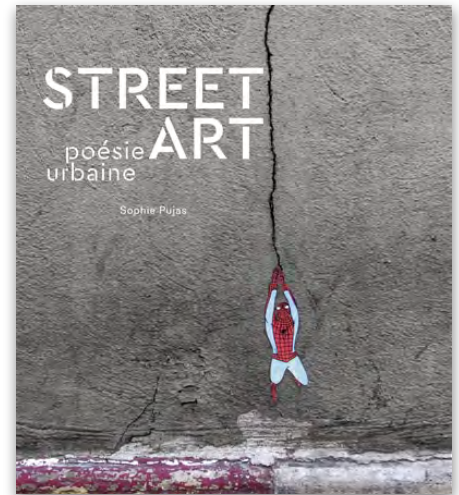
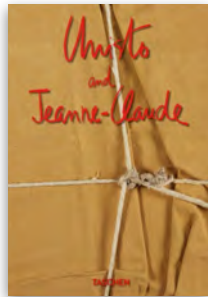
Ces références servent de déclencheurs. Elles permettent d'observer autrement l'espace, d'imaginer des gestes possibles et d'interroger la légitimité de créer avec peu. Elles offrent aussi une histoire en creux de l'art urbain, loin des formes spectaculaires et marchandes, attentive aux détails, aux écarts et à l'invisible.

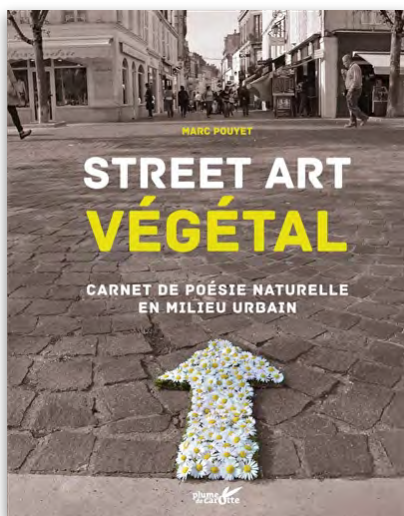
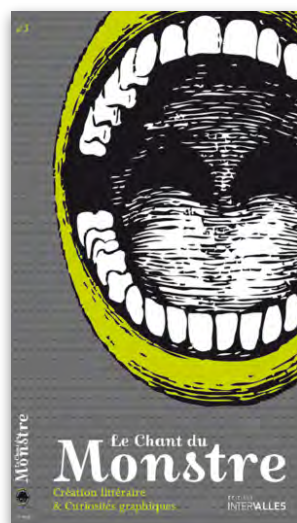
RÉPERTOIRE DES SUBVERSIONS, ART, ACTIVISME, MÉTHODES

Martin Le Chevallier, Éditions Zones, 2024



La force d'une expression, la portée d'un vocabulaire, la richesse d'une formulation, ce répertoire de Martin Le Chevallier invite à prendre conscience du pouvoir des mots. Rassemblant de définitions critiques, poétiques ou ironiques de notions liées à l'art, à la politique, à la ville ou à l'usage des espaces, il ne s'agit pas d'imposer un lexique, mais d'ouvrir des pistes et de déplacer les évidences, pour se réapproprier le langage. Une manière d'explorer les mots comme un territoire, et de les considérer comme matière même de création.









1

Poésie
de Rue

MOBILE

DU

BONHEUR

2

3

GGW

SPOT

4

HEAR

5

Dieu de
l'amour

PROPOSITIONS CRÉATIVES

Après la première journée consacrée aux présentations, aux visions de l'espace public et de l'art urbain, puis à la découverte d'exemples issus de pratiques artistiques singulières, un socle commun est installé. Les références explorées, qu'elles soient iconographiques ou conceptuelles ont ouvert le champ des possibles et affiné la compréhension collective des enjeux : créer dans l'espace public avec sens, pertinence et inventivité, tout en respectant les lieux et leurs usages.

À partir de la **FICHE REPÈRE N°4** « Mon entité créative » (p.117) et la **FICHE REPÈRE N°5** « Concept et création » (p.121), le deuxième et troisième jours sont dédiés aux préparatifs. Chaque entité créative développe son projet à partir des ressources mises à disposition : ouvrages, images, vocabulaire et observations collectives.

Les discussions permettent d'ajuster les intentions, d'approfondir les réflexions, et de préciser les choix esthétiques et techniques. Entre notes, pistes, ébauches et mise à l'épreuve des idées, cette phase transforme les inspirations en dispositifs concrets, prêts à rencontrer la réalité terrain.

Le quatrième jour marque le passage à l'action. La **FICHE REPÈRE N°7** « Traçabilité d'intervention » (p.125), permet à chaque création de prendre place dans un contexte précis pour engager un dialogue direct avec son environnement. Ensemble, le groupe circule de site en site, pour réaliser les propositions dans le contexte choisi et en mesurer toute la portée visuelle et symbolique.

C'est à ce moment précis que les intentions se transforment en gestes et enrichissent l'espace urbain de formes d'expressions inattendues, porteuses de sens et reflets d'expérimentations.

Poésie
de Rue

1

4

HEAR

4

F2B

MOBILE
DU
BONHEUR

2

CAZEN

SPOT

3



5



Dieu de
l'amour



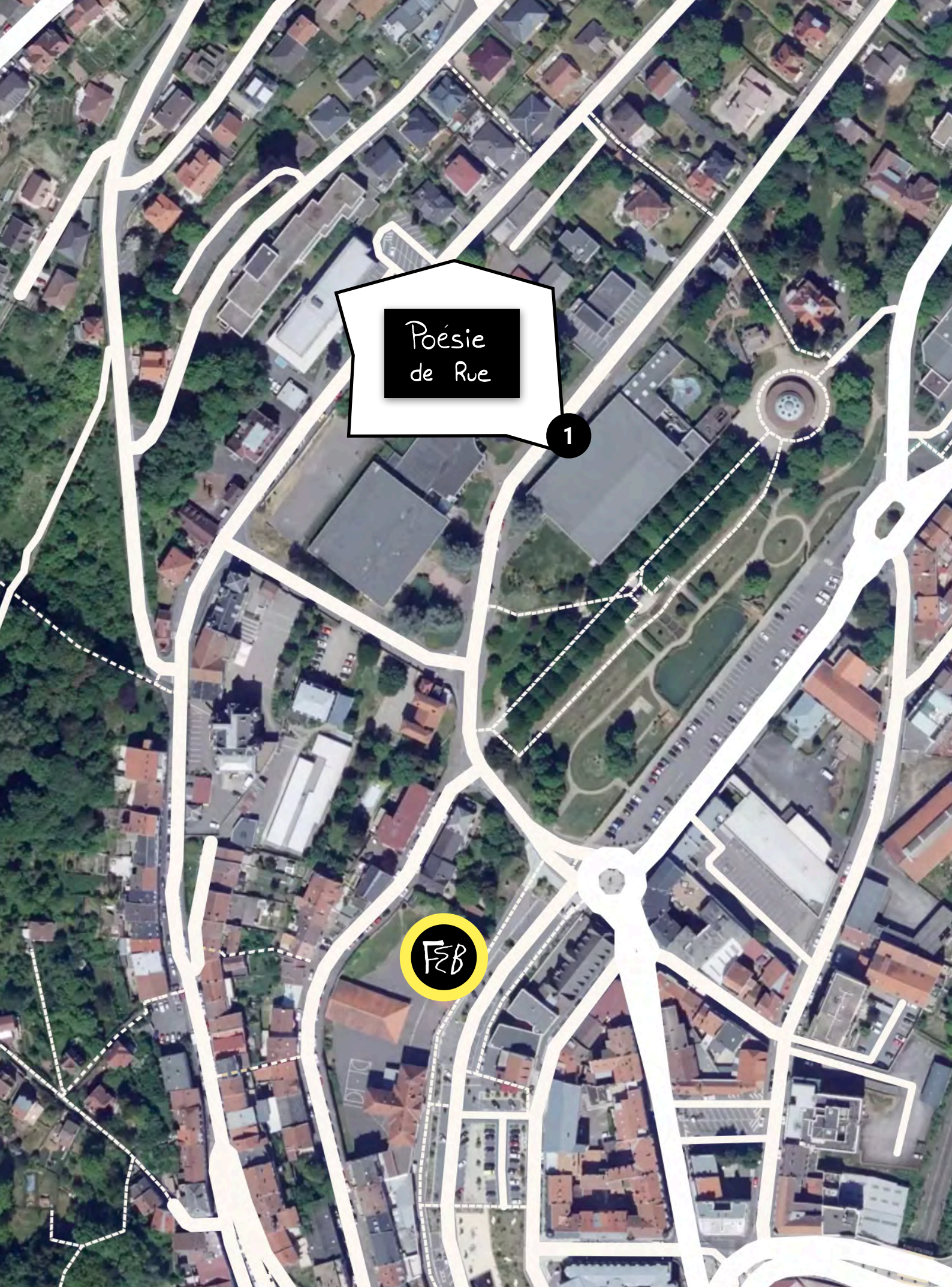
ACTION N°1

Autrices Les CCS (Cassandra, Chanel et Shanice)
 Proposition Poésie de rue
 Préparatifs Mardi 22 et Mercredi 23 Juillet 2025
 Intervention Jeudi 24 Juillet 2025 de 13H50 à 14H15
 Localisation 19 rue Albert Legendre, 54400 Longwy

- Sélection de phrases significatives sur l'application *Pinterest*
- Reproduction des textes au marqueur sur post-it colorés
- Plastification des post-it
- Découpe des éléments plastifiés
- Découpe et peinture du panneau titre
- Écriture du titre sur panneau au feutre acrylique blanc
- Pose de scotch double-face sur tous les éléments

Poésie de Rue





Poésie
de Rue

1

FEB

POÉSIE DE RUE

Recueil d'expressions urbaines

Sur le mur de la piscine désaffectée de la ville, un cercle coloré de post-it encadre une plaque noire où est inscrit sobrement *Poésie de Rue*. Plus de soixante petits carrés de papier, porteurs de messages courts, forment une constellation à hauteur des yeux. Recopiés à la main au marqueur noir, les phrases intimes, percutantes, drôles ou engagées proviennent toutes d'une collecte en ligne de graffitis populaires. Le support, fragile et temporaire, inscrit d'emblée la création dans un registre éphémère et accessible. Placé dans un lieu marqué par l'abandon et la mémoire collective, ce collage mural joue sur une double tension, entre réel et virtuel, entre rareté physique des expressions dans le quotidien local et leur appropriation numérique. Les couleurs vives et l'organisation circulaire adoucissent la force parfois brutale de certains messages, créant ainsi un contraste saisissant entre forme et fond.

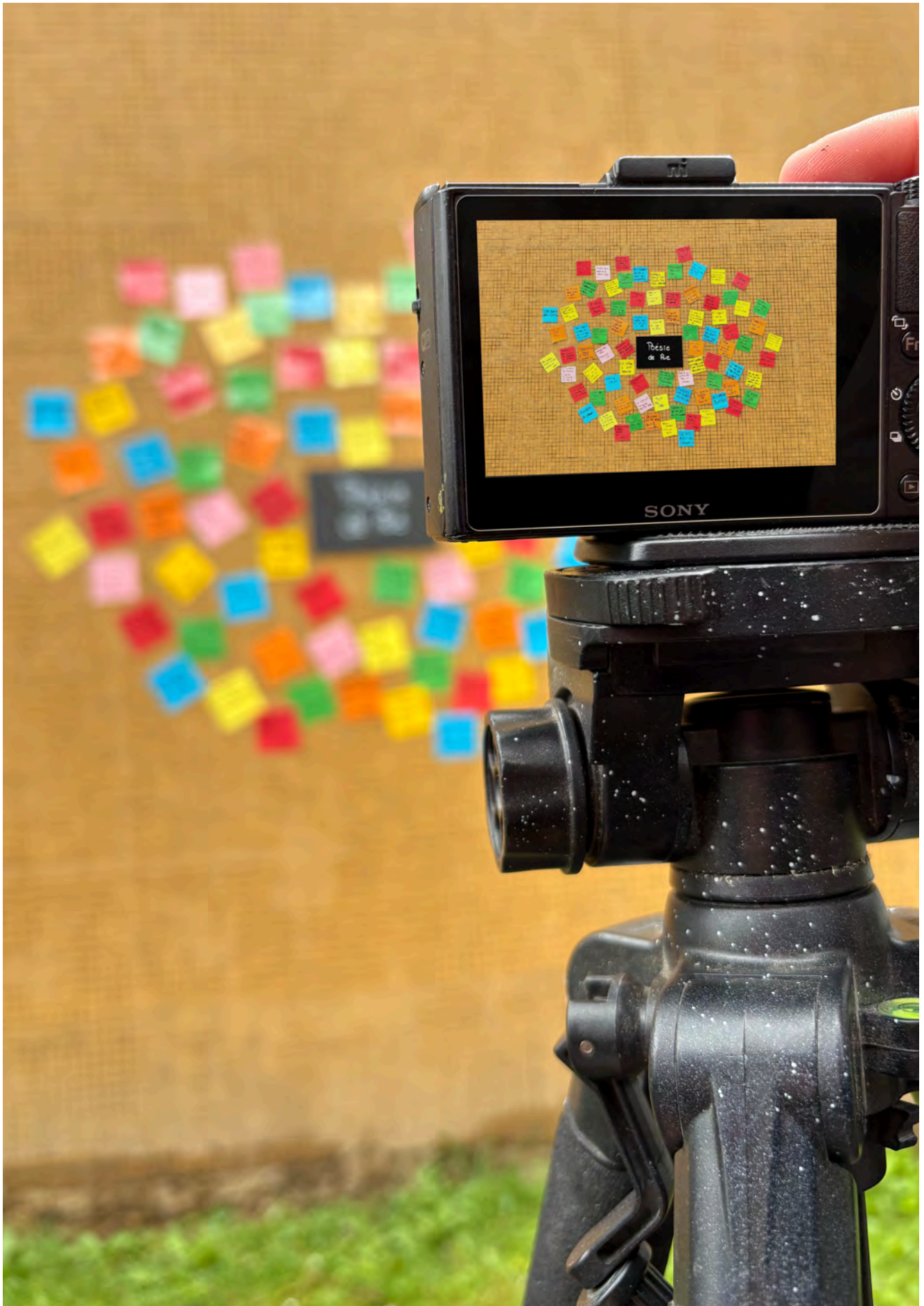
Au-delà de sa dimension plastique, *Poésie de Rue* exprime un fort désir de parole et un besoin de reconnaissance symbolique dans un territoire peu habitué à voir émerger ce type de signes visuels. En retranscrivant manuellement des mots découverts sur écran, la création devient un acte d'appropriation culturelle et de réactivation poétique de l'espace public. Ce geste déplace les frontières du graffiti pour en prolonger l'élan avec des moyens modestes et non destructifs. En résistance douce, dans un environnement où l'expression visuelle est régulièrement effacée, ce nuage de papiers colorés agit comme un écho des voix multiples qui ont traversé l'espace urbain et disparues depuis.





Les messages retenus proviennent tous de *Pinterest*, un espace en ligne où circulent des images souvent détachées de leur contexte. Les participant·es y ont repéré des graffitis populaires, perçues comme authentiques mais rencontrées à distance, filtrées par l'écran. Ce choix met en lumière une tension entre la ville vécue et la ville médiatisée, entre le geste vandale et sa trace numérisée. Ici, l'attrait ne réside pas dans l'acte transgressif, mais dans la force graphique et symbolique des mots. Recopiés à la main, ces messages quittent le flux numérique pour retrouver l'espace public, dans un geste de réactivation collective.





Garde espoir
Derrière les
nuages il y'a
le soleil

La nuit porte
conseil mais
personne ne
s'en souvient
au reveil.

Si rien ne
vous choque
en ce moment
Alors endormez
vous

LE PIRE
DES
VIRUS
C'EST LA
PEUR

Agissez
comme si il
était impossible
D'ÉCHouer!

On la vivra
Notre Putain
de Belle
Histoire.

DE L'AMOUR
BORDEL!

Ta douleur
d'hier est ta
force d'aujourd'hui

Soyons fous
Simom on va
devenir dingue

Respire
c'est une
mauvaise
journée pas une
mauvaise VIE

Crois en ton étoile.
Crois en ton étoile.
Crois en toi, et toi
Crois en Toi

Pour mes
sèves, la terre
est TROP
PETITE



ACTION N°2

Autrice Chanel

Proposition Mobile du bonheur

Préparatifs Mercredi 23 Juillet 2025

Intervention Jeudi 24 Juillet 2025 de 14H21 à 14H38

Localisation 29 avenue Albert 1er, 54400 Longwy

- Sélection de typographies sur *Google Fonts*
- Choix et impression d'une sélection de mots clefs
- Collage et découpe des éléments sur carton
- Coupe et peinture d'un tasseau en noir
- Présentation de tous les éléments à plat
- Liaison de chacun des éléments avec du fil transparent
- Collage de coton ouaté au verso des éléments

MOBILE
DU
BONHEUR





FEB

2

MOBILE
DU
BONHEUR

Des mots portés par le vent

L'idée du mobile s'entend ici comme objet suspendu en équilibre mais aussi comme moteur qui pousse à l'action. Les mots, liés par une structure légère et mouvante, suggèrent que le langage peut orienter, inspirer, motiver. Leurs positions, changeant du recto au verso aléatoirement, multiplie les interprétations possibles rendant chaque ordre de lecture unique. En transposant un objet familier dans un contexte urbain, cette création interroge la place du langage dans notre construction et son impact dans nos échanges quotidiens. Ni décoratif, ni injonctif, ce nuage de mots devient une ponctuation discrète dans le paysage. Un signe éphémère qui transforme un lieu de passage en espace de sens, rappelant que même les mots les plus simples peuvent redessiner notre perception du monde et de l'avenir.



SOLIDARITÉ

AGIR

Souriante

COOL

Charme

MIXITÉ

PROJET

ÉQUIPE

Agreable

RESPECT

ÉGALITÉ

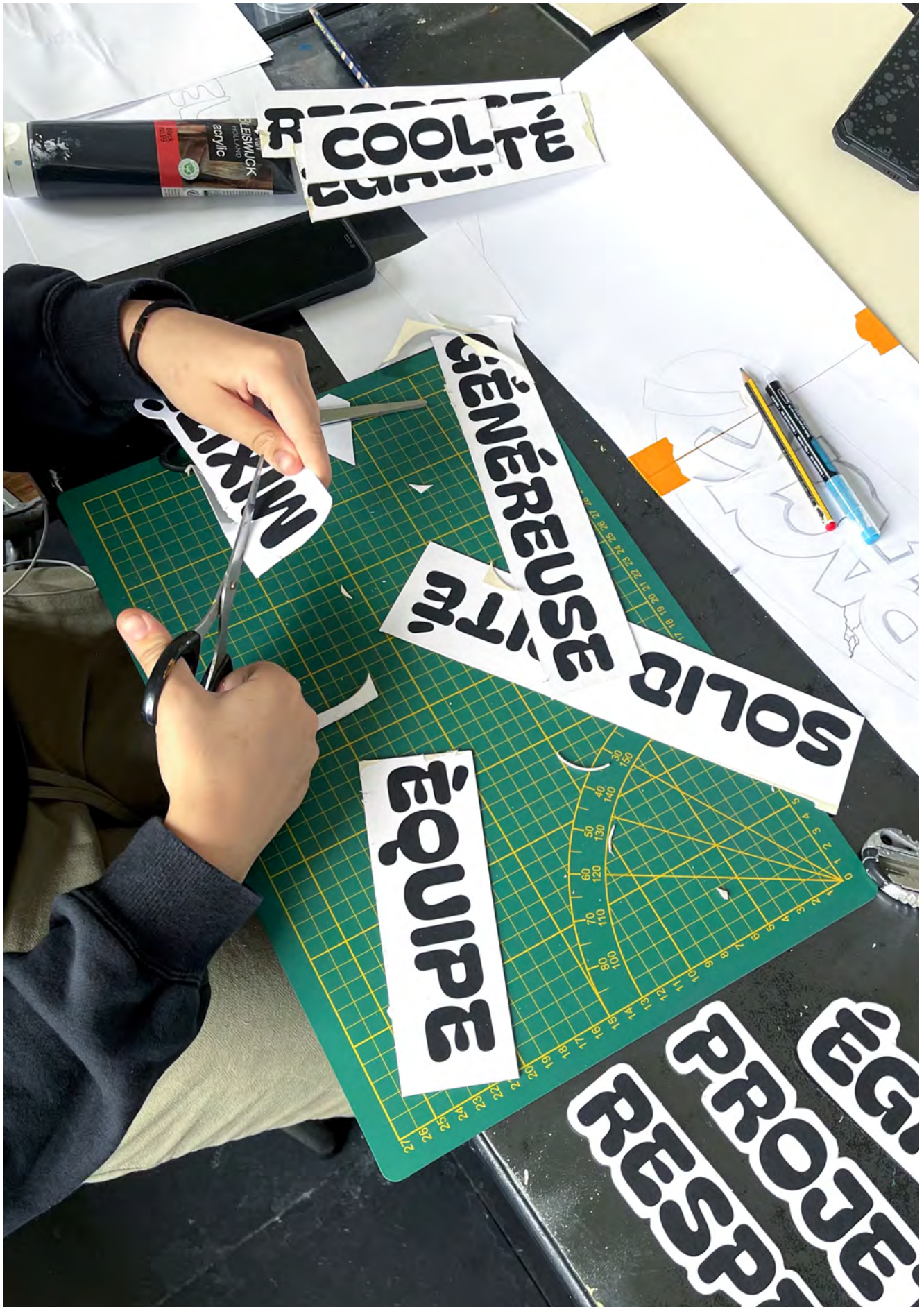
GÉNÉREUSE



Visuellement inspiré d'une création issue du livre *Tactile*, ce mobile en reprend les choix plastiques. La modification des mots et la transposition, du studio photo blanc à l'espace urbain, transforme alors l'intention. D'un visuel graphique, le langage suspendu devient une création urbaine ancrée dans un contexte vivant, mouvant et imprévisible, soumis aux aléas de son environnement.

TACTILE (p.9) CHRAGOKYBERNETICKS, Christophe Frei











ACTION N°3

AuteurOguen

AssistanceJasmine

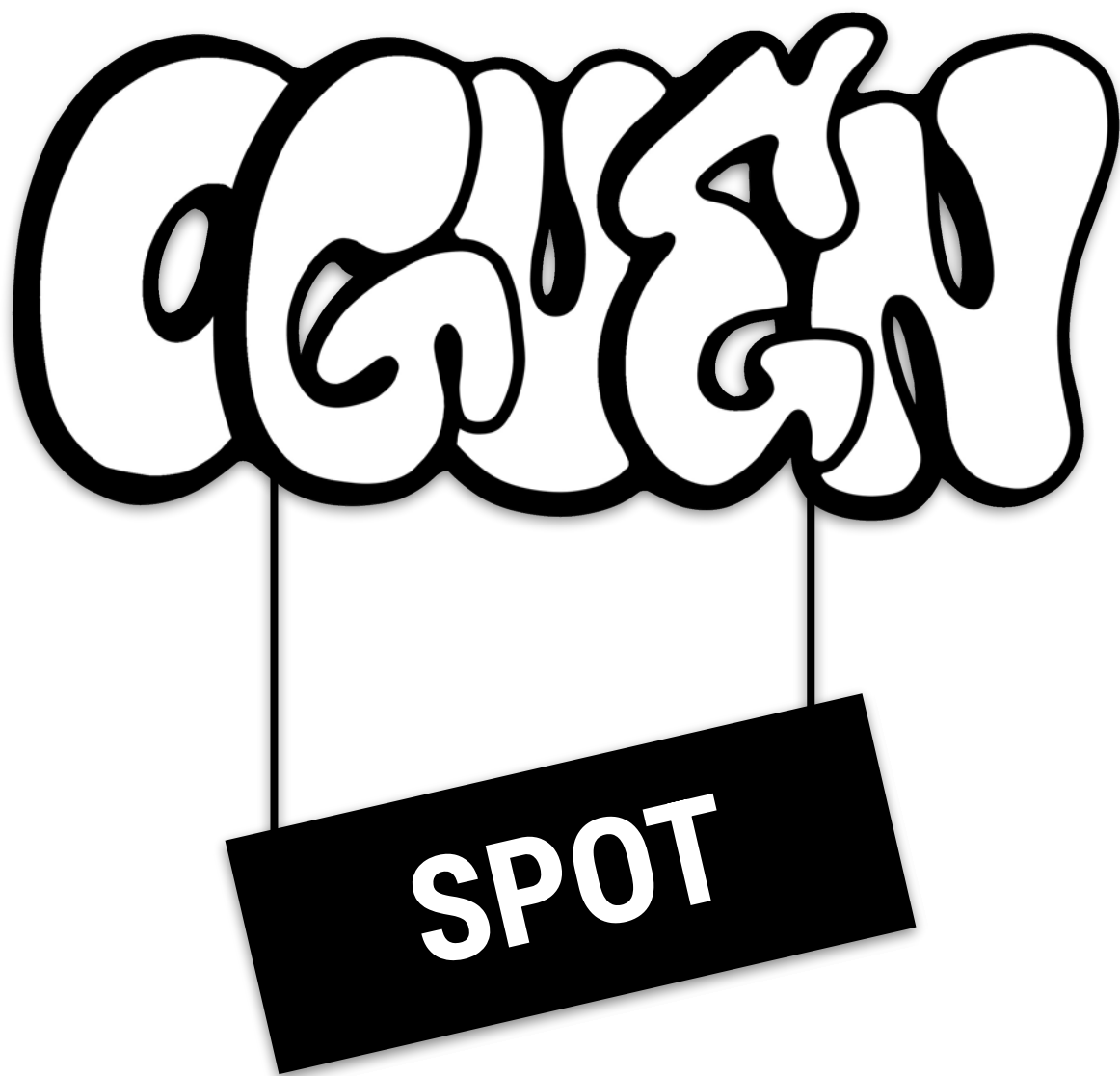
PropositionOguen spot

Préparatifs Mercredi 23 Juillet 2025

Intervention Jeudi 24 Juillet 2025 de 16H26 à 16H45

Localisation 11 rue Carnot, 54400 Longwy

- Traçage des lettrages en *Trow up* sur carton
- Colorisation des inscriptions au feutre acrylique
- Découpe des contours au cutter
- Collage des graffitis sur carton recto-verso
- Fixation des cordes de suspensions





FEB

GREEN
SPOT

3

OGUEN SPOT

Lettres en l'air !

À plus de trois mètres du sol, dans une ruelle en pente où les murs gardent les stigmates d'expressions et d'effacements successifs, une inscription suspendue s'impose dans le champ visuel. Accrochée perpendiculairement à la façade, elle reprend la disposition d'une enseigne-drapeau tout en adoptant les codes graphiques du graffiti *Throw up* : contours gonflés, tracés nets et palette de couleurs ciblées. Découpée dans du carton et fixée par deux cordes de suspension, elle se lit des deux côtés, reprenant la même silhouette et le même style mais avec des teintes différentes. Ce recto-verso, perceptible selon le sens de passage, est un format réversible qui se détache du mur pour capter l'attention du regard.

En reprenant le format de l'enseigne, cette intervention réactive un code visuel lié au commerce et à la signalétique urbaine, mais en le vidant de toute fonction marchande. L'inscription se présente comme une bannière sans produit à vendre, où le nom devient l'objet même de l'affichage. En détournant le rôle traditionnel de l'enseigne, la création questionne les usages de l'espace public et la valeur des signes qui l'occupent. Placée à la croisée des traditions, elle emprunte à la fois au langage marchand et au langage du graffiti. La rencontre des deux registres produit une certaine ambiguïté. L'inscription oscille entre signe conventionnel et geste subversif, entre posture attendue et présence marginale. Cette hybridation souligne combien chaque expression urbaine peut redéfinir les codes de lisibilité d'un message et révéler la porosité entre communication officielle et expression populaire.



CAZEN





Arrivés le deuxième jour, les auteurs de ce projet ont intégré le groupe après une matinée de présentation condensée. Leur immersion plus brève a nourri une approche directe et instinctive, d'abord centrée sur le graffiti. Ce choix traduit un attachement fort à une forme emblématique de l'art urbain et à ses codes graphiques. Le rappel des contraintes de création des ateliers a servi de point de départ pour repenser l'intention et transformer l'écriture en panneau suspendu afin d'exploiter le recto-verso et le placement en hauteur. Ce travail d'adaptation, a alors permis d'élargir l'idée initiale, d'y ajouter de nouvelles dimensions visuelles et de l'ancrer pleinement dans l'esprit exploratoire des ateliers.



OGUEN

OGUEN

OGUEN

OGUEN

CAUTION





ACTION N°4

AuteurKény
 PropositionHear
 PréparatifsMardi 22 et Mercredi 23 Juillet 2025
 Intervention Jeudi 24 Juillet 2025 de 17H07 à 17H20
 Localisation 19 rue Albert Legendre, 54400 Longwy

- Dessins d'onomatopées sur carton
- Colorisation des inscriptions au feutre acrylique
- Découpe des contours au cutter
- Peinture des tranches aux couleurs des motifs







4

HEAR

4

FEB

HEAR

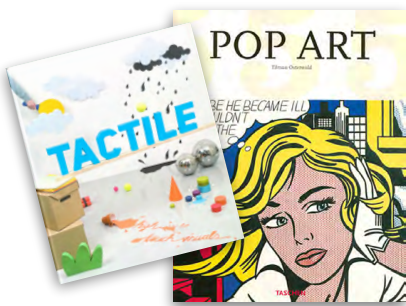
Quand les images font du bruit

Sur deux façades distinctes de la piscine désaffectée de la ville, des pancartes colorées reprennent des onomatopées inspirées de la bande dessinée. Peint à la main sur du carton épais et coupé au cutter, chaque élément est positionné en correspondance avec une marque visible d'impact ou d'éclat. Les typographies expressives et les contours éclatés reprennent les codes graphiques du comics, en jouant sur l'énergie des lettres et l'impact visuel des couleurs vives. Le placement est pensé pour mettre en résonance forme et contexte, comme si chaque surface abîmée trouvait un écho sonore visible. Le résultat évoque des bulles sans personnages, où seul subsiste le bruit de l'action figé dans l'espace public.

Au-delà du clin d'œil à la culture populaire, l'installation engage une lecture sensible des traces matérielles de la ville. *Hear* invite à considérer ces marques comme des fragments de récit. L'association, entre langage graphique et réalité urbaine, crée un décalage ludique qui attire l'attention sur des détails souvent ignorés. En empruntant un registre familier, l'intervention devient immédiatement accessible, tout en ouvrant un champ d'interprétation plus large, celui d'une ville qui garde les stigmates des gestes, des passages et des incidents qui la façonne. Ce geste, volontairement simple, transforme un état matériel en narration visuelle, rappelant ainsi que l'espace public n'est pas seulement un décor mais une matière vivante où s'inscrivent, se superposent et se lient des histoires communes. Cette approche met en valeur l'idée qu'un simple mot peut réactiver l'attention portée à un lieu.



Crack!



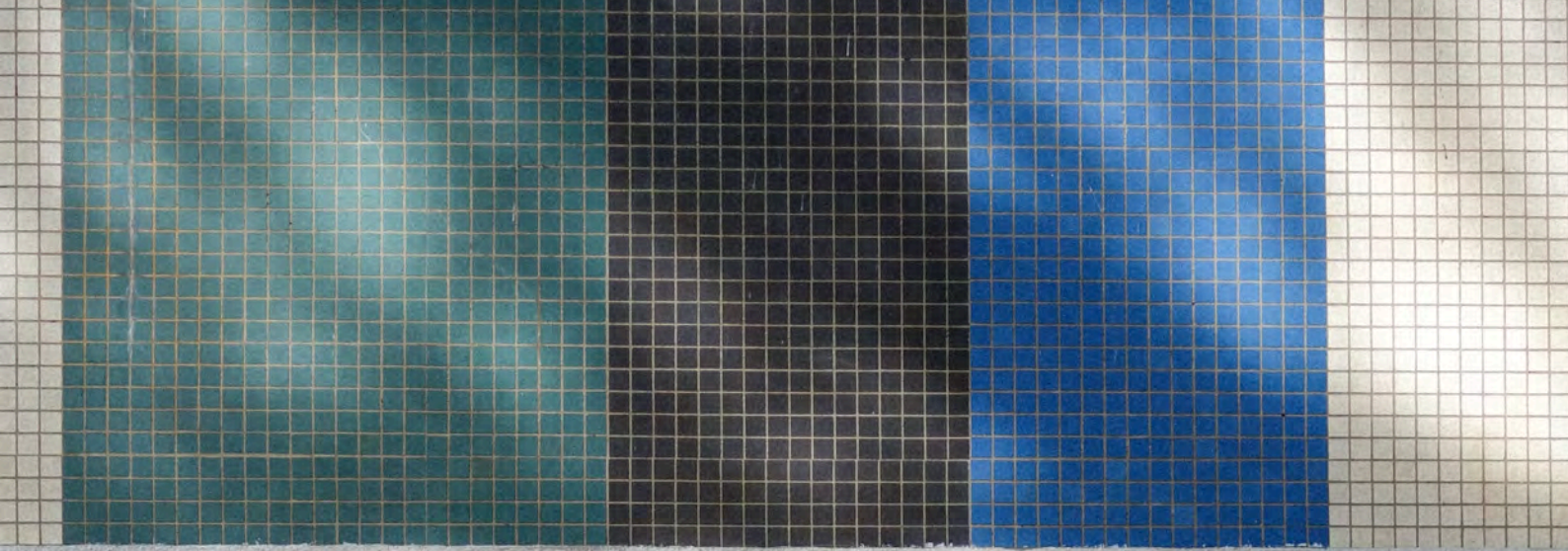
Réalisées à la main au feutre acrylique, les onomatopées affichent un impact visuel fort avec des moyens simples. Ce contraste entre fabrication artisanale et rendu éclatant rappelle que l'efficacité d'un signe urbain tient tout autant à son contexte d'intégration qu'à sa réalisation technique.

TACTILE (P.6) PIXELGARTEN, Catrin Altenbrandt et Adrian Niessler
POP ART (p.138) EXPLOSION N°1, Roy Lechtenstein









BOOM!





ACTION N°5

Autrices Cassandra et Shanice
 Proposition Dieu de l'amour
 Préparatifs Jeudi 24 Juillet 2025
 Intervention Reportée
 Localisation Reportée

- Recherche d'un motif Cupidon libre de droit
- Impression et décalquage du motif sur carton
- Découpe et peinture en noir du Cupidon
- Impression de coeurs rouges tailles diverses
- Collage et découpe des coeurs sur carton
- Peinture des tranches aux couleurs des motifs
- Pose de scotch double-face sur tous les éléments

**Dieu de
l'amour**



Après un échange inopiné peu favorable avec la fleuriste propriétaire du mur envisagé et plusieurs actions réalisées dans le périmètre de la Fondation Solange Bertrand, les autrices du projet *Dieu de l'amour* ont l'idée d'exporter leur proposition à quelques kilomètres, dans un autre secteur la ville.

Désireuses d'élargir leur champ d'action, elles choisissent, avec l'accord de leurs formateurs, d'installer leur proposition à proximité de leur établissement quotidien, l'E2C Lorraine. Les éléments sont alors soigneusement emballés afin d'être transportés jusqu'au lieu choisi.



5

Dieu de
l'amour

DIEU DE L'AMOUR

Un symbole assumé

La silhouette noire d'un Cupidon se démarque du mur, arc orienté vers le bas, prêt à laisser tomber une pluie de cœurs rouges. Chaque élément, soigneusement imprimé, peint et découpé, est collé individuellement de manière à former une composition frontale, nette et lisible. Le contraste fort avec le support met en valeur les éléments et l'éclat des cœurs, qui apparaissent en nombre et en taille croissants à mesure qu'ils tombent. Cette disposition accentue la dynamique de chute et instaure un mouvement de continuité de l'ensemble. Le travail minutieux de découpe et de peinture met en évidence une recherche de clarté et de maîtrise dans l'exécution qui donne toute sa force visuelle à la composition.

Si la figure du Cupidon et le symbole du cœur sont des images largement diffusées, leur emploi dans ce contexte prend un sens particulier. Dans un territoire où la présence et la diversité des expressions urbaines sont rares, le simple fait de proposer une image positive et immédiatement lisible devient un geste expérimental en soit. Ici, l'objectif n'est pas de dénoncer, revendiquer ou choquer, mais plutôt d'assumer un registre historique clair et reconnaissable. Réalisée à plusieurs mains, la proposition témoigne de la capacité à s'accorder autour d'une image commune. En installant dans l'espace public un signe d'amour littéral, ce geste agit comme un ornement symbolique qui démontre que la force d'un message peut aussi résider dans sa simplicité. Ce choix montre qu'une affirmation affective, même des plus communes, peut suffire à modifier notre perception d'un lieu.



Malgré un emballage soigné, l'arc du Cupidon s'est cassé pendant le transport vers l'E2C et n'a pas pu être réparé immédiatement, faute de matériel disponible. Le départ en stage des participantes pour plusieurs semaines a conduit à différer l'installation définitive. À la parution de cette édition, les photographies ne montrent donc pas la création en situation urbaine, mais ses étapes de préparation et sa simulation d'accrochage en salle de recherche, permettant d'en appréhender le rendu envisagé.







LE POUVOIR DE L'ART

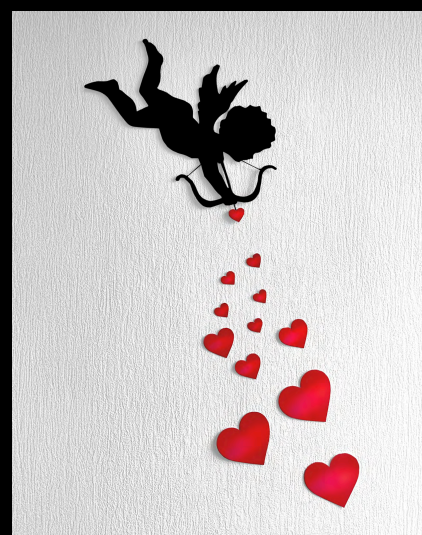
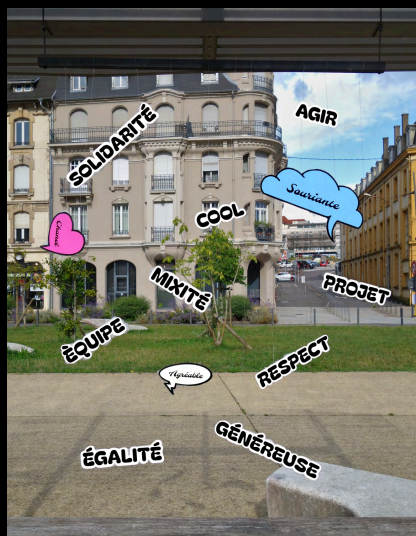
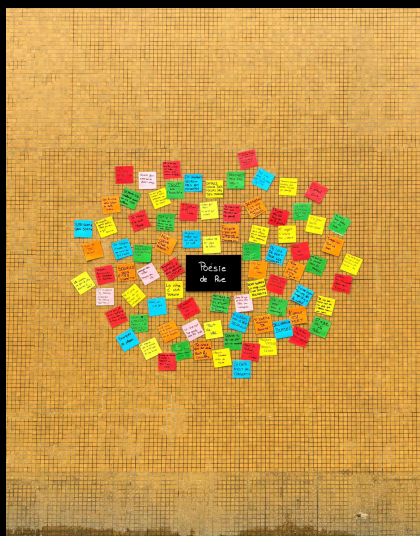
Lecture des propositions créatives

Les interventions conçues et installées par les participant·es sont le fruit d'un processus intensif mêlant recherche, préparation et mise en situation dans l'espace public. Conçues et réalisées en quatre jours, elles s'inscrivent dans un cadre clair : agir sans dégradation, sans vandalisme et dans le respect des lieux, tout en affirmant une intention artistique. Ces règles ont ouvert un champ d'exploration fertile, où la créativité s'est exprimée par des formes simples, accessibles et lisibles. Chacune des propositions a pris place dans un contexte précis pour dialoguer avec son environnement. Les participants ont ainsi investi murs, ruelles, façades et mobiliers urbains comme autant de supports potentiels, en cherchant à y inscrire un geste capable de retenir l'attention et d'enrichir la lecture du lieu.

De cette dynamique sont apparus deux grands axes créatifs. Le premier se concentre sur le pouvoir des mots, qu'ils soient poétiques, porteurs de messages ou narratifs, les projets exploitent la force évocatrice du langage, en s'appuyant sur la typographie et la mise en jeu avec le contexte pour susciter curiosité et interaction. Le second axe s'articule autour de la puissance de l'image, qu'il s'agisse de réinterpréter les codes du graffiti ou d'affirmer un symbole universel, la clarté visuelle prime : silhouettes nettes, compositions ordonnées, palette restreinte efficace. Dans tous les cas, les choix esthétiques témoignent d'une volonté de rendre les créations immédiatement lisibles par un large public.

Cette production collective révèle aussi une manière singulière de se positionner face à l'héritage du graffiti et du *street art*. Certains projets en reprennent les codes graphiques pour les détourner dans un langage non destructif, d'autres s'en inspirent à distance en privilégiant une appropriation douce. Les inspirations glanées en ligne, marquent l'influence manifeste du numérique en illustrant un rapport hybride à l'art urbain, entre réalité terrain et appropriation virtuelle. Le dernier jour, la déambulation collective de site en site a permis de découvrir les propositions dans leur contexte, renforçant le sentiment d'appartenance et transformant cette étape en véritable moment de célébration partagée. Dans un territoire où les expressions visuelles sont rapidement effacées, ces gestes agissent comme des déclencheurs : ils installent des signes, des mots et des images là où il y en a peu. Ces propositions créatives reconfigurent la perception de l'espace par une présence artistique assumée, capable de transformer, même provisoirement, la manière de regarder la ville.

En élargissant la portée de ces interventions, on retrouve l'élan novateur qui caractérise l'art urbain dans l'histoire de l'art : pour la première fois, la création échappe au monopole des académies et des institutions. L'espace public devient un atelier à ciel ouvert, affranchi des protocoles de validation traditionnels. Ce déplacement permet à des formes situées et éphémères de se déployer hors des circuits marchands et muséaux. Loin d'être marginales, ces pratiques participent à une redéfinition profonde de la légitimité artistique, fondée non plus sur l'aval d'instances établies, mais sur la rencontre directe avec les passants et le territoire. Les propositions créatives réalisées ici prolongent cette dynamique. En s'ancrant dans un contexte précis avec leurs propres codes, elles prouvent que l'art peut être un acte d'appropriation, de transformation et de partage, libéré de l'emprise spéculative.



Cassandra et Shanice, La Gazette de l'E2C, extrait d'article « Recréation Urbaine »

Ce projet nous a appris à créer des choses qu'on n'aurait pas forcément imaginées faire tout seuls. Il nous a aussi montré l'importance de travailler en groupe et d'échanger des idées. On a découvert qu'avec un peu de réflexion et de recherche sur internet, on peut réaliser des projets intéressants par nous-mêmes. Cette expérience nous a permis de monter en compétence dans les domaines de l'idéation et de la créativité, ce qui sera utile lorsque nous serons en emploi en tant que coiffeuse ou animatrice de loisirs auprès d'enfants ou d'adolescents.

Enfin, on a apprécié l'ambiance à la Fondation Solange Bertrand, car les gens sont bienveillants et il est facile et agréable d'agir et de s'exprimer. C'est ce qui lie l'E2C et la Fondation. Nous les remercions pour leur accueil et leur accompagnement. Nous avons même eu la bonne surprise d'être accompagnés par Keny, un ancien stagiaire de l'E2C qui travaille maintenant pour la Fondation !

FICHES REPÈRES

FICHE REPÈRE N°1

105

Ma fiche de présentation

FICHE REPÈRE N°2

111

Ma définition de l'art urbain

FICHE REPÈRE N°3

115

Mes (p)références artistiques

FICHE REPÈRE N°4

117

Mon entité créative

FICHE REPÈRE N°5

121

Concept et création

FICHE REPÈRE N°6

124

Valorisations critiques

FICHE REPÈRE N°7

125

Traçabilité d'intervention

FICHE REPÈRE N°8

129

Mon retour d'expérience

MÉTHODOLOGIE

Les pages qui suivent rassemblent les fiches repères créées spécifiquement pour ce cahier de recherche. Leur cadre d'utilisation est décrit dans le déroulé des ateliers (p.6) et l'ensemble des réponses sont présentés dans les différentes parties dédiées de cette édition. Conçues comme des outils d'expression et de réflexion, elles guident les participant·es dans la formulation de leurs ressentis, de leurs intentions artistiques et dans l'exploration de leurs liens au territoire, au geste et à l'image.

Pensées pour encourager une parole personnelle, accessible et libre, ces fiches instaurent les conditions d'une récolte de données sensible et située. Leur structure mêle observation artistique, approche sociologique et attention au vécu. Les lecteur·ices sont invité·es à s'en emparer à leur tour pour rejouer certaines questions, revisiter leurs propres pratiques ou prolonger l'expérience en dehors du cadre initial. Loin d'être des modèles figés, ces supports se présentent comme des déclencheurs et points de départ vers d'autres récits, d'autres gestes et d'autres lectures de l'art urbain.

Conception

Les fiches repères ont été élaborées en amont des ateliers pour répondre à un double objectif, soutenir l'expression créative des participant·es et constituer une base de données propre au cadre de cette recherche. Leur structure, pensée par axes d'observation, croise dimensions sociales, artistiques et sensibles. Chaque question est formulée pour éviter les biais, ne pas suggérer de réponses, et permettre des comparaisons entre participant·es, tout en respectant la singularité des trajectoires.

Remplissage

Sans bonne, ni mauvaise réponse, leur utilisation pendant les ateliers privilégie un rapport libre et intuitif aux sujets évoqués. Les participant·es peuvent s'exprimer par QCM, par mots-clefs, phrases ou notes diverses, selon leur confort et leur envie. Les formats de réponse, tantôt fermés, tantôt ouverts, visent à faciliter la prise de parole sans orienter ou cloisonner le propos. Cette souplesse favorise l'émergence d'expressions authentiques, ancrées dans l'expérience vécue et le territoire exploré.

Retranscription

Après les ateliers, les fiches sont soigneusement numérisées et retranscrites en conservant la forme originale des réponses et leur tonalité. Ce travail respecte la singularité de chaque écriture, geste ou composition visuelle. Les données sont ensuite organisées pour constituer cette édition, tout en laissant percevoir la subjectivité, les hésitations ou les fulgurances propres à chaque contribution. Ainsi, la matière brute reste lisible, sensible et ouverte à l'interprétation.

Accueil des participants

Le cadre initial prévoyait quatre jours d'atelier, de 10h00 à 16h00, avec un groupe de quinze participant-es. La réalité terrain a été plus mouvante, allant de quatre à dix personnes accueillies selon les jours, avec des indisponibilités possible le matin ou l'après-midi. Les ateliers se sont adaptés à ces variations pour créer un espace où chacun-e peut trouver sa place, quel que soit son rythme et ses contraintes. Les fiches repères, proposées comme des supports d'expression libre, n'imposent pas une synchronisation systématique du groupe. Elles peuvent être abordées à tout moment par les personnes qui rejoignent les ateliers en cours et servir de point de reprise pour celles et ceux qui reviennent.

Adaptations

Ces variations d'effectifs ont influencé le déroulement prévu tout en apportant plus de souplesse au planning initial. La FICHES REPÈRES N°6, n'a pas été utilisées, afin de préserver l'énergie collective et d'éviter que des exercices conçus pour un groupe plus grand ne perdent leur portée lorsqu'ils sont remplis à moins de cinq personnes. L'enjeu est de maintenir la dynamique, en privilégiant les échanges et la création active. La FICHE REPÈRE N°8, prévue en dernière heure du dernier jour des ateliers, a été remplacé par un entretien collectif avec un formateur de l'E2C qui a servi ensuite de support pour la rédaction d'un article, par deux des participantes, pour la Gazette de leur établissement dont un extrait est disponible dans cette édition (p.101).

JUILLET 2025	LUNDI 21	MARDI 22	MERCREDI 23	JEUDI 24
Amy	✓	✗	✗	✗
Bruno	✓	✗	✗	✗
Cassandra	✓	✓	✗	✓
Chanel	✓	✓	✓	✓
Fanny	✓	✗	✗	✗
Jasmine	✗	✓	✓	✓
Kény	✓	✓	✓	✓
Oguen	✗	✓	✓	✗
Shanice	✓	✓	✗	✓
Sorenza	✓	✗	✗	✗

MA FICHE DE PRÉSENTATION

FICHE REPÈRE N°1

1 - QUI JE SUIS

Prénom : _____

Surnom : *(si tu en as un)* _____

Âge : _____

Pronoms : ☐ il ☐ elle ☐ iel ☐ Autre : _____

Ton parcours actuel : ☐ E2C ☐ Formation ☐ Travail ☐ Recherche d'emploi
☐ Autre : _____

Nom de la structure ou établissement : *(si concerné-e)* _____

Ville / Quartier où tu vis en ce moment : _____

☐ J'ai toujours vécu ici ☐ J'ai déjà déménagé → Combien de fois ? : _____

Avant, tu vivais où ? _____

Avec combien de personnes vis-tu ? _____

Langues parlées chez toi : _____

2 - COMMENT JE ME DÉCRIS

Un mot que les autres utilisent souvent pour te décrire : _____

Un mot que toi tu choisis pour te décrire : _____

Ta famille ou ton entourage proche, tu les décrirais comment ? _____

Pour toi ou ta famille, ce qui compte le plus dans la vie : *(plusieurs réponses possibles)*

☐ Travail ☐ Respect ☐ Liberté ☐ Famille ☐ Éducation ☐ Religion ☐ Réussite

☐ Autre : _____

3 - CE QUE J'AIME / CE QUE JE RESENS

Qu'est-ce qui te motive en général ? (*apprendre, découvrir, rencontrer, fabriquer, inventer, imaginer...*)

Qu'est-ce qui peut te bloquer ou te décourager ? (*peur de l'échec, pas assez d'idée, la fatigue...*)

Quand tu apprends quelque chose, tu préfères :

☐ Écouter ☐ Faire directement ☐ Expliquer à quelqu'un ☐ Inventer / transformer
☐ Regarder (*vidéo, démo, tutoriel*) ☐ Autre : _____

Une chose que tu aimes faire : _____

Une chose qui te demande plus d'effort : _____

Un moment où tu as été fier·e d'avoir fait ou appris quelque chose : _____

Si tu devais te présenter en trois mots :

1 - _____

2 - _____

3 - _____

Une chose qui t'énerve : _____

Une chose qui te met de bonne humeur : _____

Une musique, un film, un jeu ou une vidéo qui te ressemble : _____

4 - MES APPRENTISSAGES INFORMELS

Apprends tu des choses en dehors des formations ou du travail ? ☐ Oui ☐ Non

Si Oui → Où ? ☐ Chez moi ☐ Dans la rue ☐ Sur Internet ☐ Dans des événements

☐ Dans des films ou vidéo ☐ Dans des livres ☐ Autre : _____

Tu te sens à l'aise pour dire ce que tu ressens ou pour dire ce que tu penses ? Pourquoi ?

5 - MON RAPPORT À LA CRÉATION

Est-ce que tu crées des choses ? ☐ Oui ☐ Non

Si Oui → Quoi ? _____

Quand tu crées, tu ressens plutôt : ☐ Fierté ☐ Détente ☐ Stress ☐ Liberté ☐ Doute

☐ Concentration ☐ Fatigue ☐ Adrénaline ☐ Plaisir ☐ Frustration ☐ Apaisement

☐ Autre : _____

Créer, pour toi, ça veut dire quoi ? _____

Tu préfères créer : ☐ Seul-e ☐ En équipe ☐ Ça dépend

Pourquoi ? _____

Tu partages ce que tu fais ? Avec qui ? Pourquoi ou pourquoi pas ? _____

As-tu déjà transformé ou bricolé un objet avec ce que tu avais sous la main ? ☐ Oui ☐ Non

Si Oui → Raconte : (si tu veux) _____

Pour toi, une œuvre d'art c'est quoi ? _____

Tout le monde peut créer selon toi ? ☐ Oui ☐ Pas sûr-e ☐ Non, pas tout le monde

☐ Avec du talent ☐ En apprenant ☐ Avec du courage ☐ Quand on a les moyens

☐ Chacun-e à sa façon ☐ Autre : _____

6 - CE QUI M'INSPIRE

Une personne, un·e artiste ou une figure qui t'inspire ? Pourquoi ?

Une œuvre qui t'a marqué·e récemment ? Pourquoi ? (*film, image, livre, musique, vidéo...*)

As-tu un créateur·ice de contenu que tu suis depuis longtemps ? Pourquoi ?

7 - MON REGARD SUR MA VILLE / MON QUARTIER

Quand tu marches dans ton quartier ou ta ville, que remarques-tu en premier ?

Un endroit où tu n'aimes pas aller :

Un lieu que tu trouves beau ou spécial :

Une chose que tu aimerais changer dans ta ville / quartier :

Une chose que tu voudrais protéger :

Un mot pour décrire ton quartier :

Pour toi, à quoi sert un espace public ?

As-tu déjà vu ou fait une création dans la rue ? ☐ Oui ☐ Non

Si Oui → C'était quoi ? :

Et pourquoi ça t'a marqué ?

Si tu pouvais inventer un lieu pour les jeunes, il ressemblerait à quoi ?

8 - PROJECTION ET DÉSIRS D'AVENIR

Ton futur idéal, tu le vois comment ? *(Plusieurs réponses possibles)*

- ☐ Un métier qui te plaît ☐ Une vie tranquille ☐ Voyager ☐ Gagner beaucoup d'argent
☐ Être utile aux autres ☐ Faire quelque chose de créatif ☐ Monter un projet à toi
☐ Je ne sais pas encore ☐ Autre : _____

Si tu pouvais lancer un projet demain, ce serait quoi ?

Où aimerais-tu vivre plus tard ? *(Plusieurs réponses possibles)*

- ☐ Ici, là où je suis ☐ Dans une autre ville ☐ À la campagne ☐ À l'étranger ☐ Peu importe
☐ Je ne sais pas ☐ Autre : _____

Pourquoi ?

Quand tu penses à ton avenir, tu penses plutôt à : ☐ Demain ou la semaine prochaine

- ☐ Dans quelques mois ☐ Dans plusieurs années ☐ J'évite d'y penser ☐ Je ne sais pas

As-tu le sentiment qu'il est possible d'agir pour changer ton avenir ?

- ☐ Oui ☐ Un peu ☐ Ça dépend ☐ Pas vraiment ☐ Pas du tout ☐ Je ne sais pas

Qu'est-ce qui pourrait t'empêcher de réaliser tes projets ? *(Plusieurs réponses possibles)*

- ☐ Le manque d'argent ☐ Le manque d'idées ou de confiance ☐ Le regard des autres
☐ Ne pas savoir par où commencer ☐ Le manque de temps ou d'énergie ☐ Rien ne m'en empêche
☐ Je ne sais pas ☐ Autre : _____

Qu'est-ce qui pourrait t'aider à avancer ? ☐ Conseils ☐ Matériel ☐ Moyens financiers ☐ Temps

- ☐ Un lieu ☐ Confiance en moi ☐ Apprendre ☐ Être entouré-e ☐ Reconnaître mes compétences
☐ Autre : _____

9 - ESPACE LIBRE : LAISSE UNE TRACE

Si tu devais laisser une trace de toi sur cette feuille, ce serait quoi ?

Pas obligé que ce soit joli ou ressemblant. Le but, c'est de laisser une marque de toi. Il n'y a pas de bonne ou mauvaise réponse. Peu importe ce que tu choisis de faire, l'important c'est de t'autoriser un geste à ta façon, même sans savoir pourquoi ou ce que ça veut dire.

Quelques exemples d'idées possibles : *(mais tu fais comme tu veux)*

- Un symbole, une forme, un signe que tu aimes bien
- Un tag perso, un logo inventé, un personnage
- Une ligne, un point, une tache, une spirale, un geste au hasard
- Une empreinte, une signature, un contour
- Une écriture brouillée, illisible, codée
- Une rayure, un collage, une déchirure

MA DÉFINITION DE L'ART URBAIN

FICHE REPÈRE N°2

1 - MA DÉFINITION PERSONNELLE

Si tu devais expliquer à quelqu'un ce qu'est l'art urbain, simplement avec tes mots, tu dirais quoi ?

2 - MES MOTS CLEFS

Entoure ou propose 1 à 3 mots maximum par colonne qui te semblent essentiels pour parler d'art urbain :

RENDUS

Coloré
Graphique
Décoratif
Harmonieux
Stylisé
Original
Éphémère
Mural
Visible
Répétitif
Sale
Agressif
Brouillon
Chaotique
Surchargé

SOCIALEMENT

Libre
Collectif
Public
Spontané
Participatif
Revendicatif
Engagé
Toléré
Protégé
Encadré
Autorisé
Réglementé
Interdit
Illégal
Dangereux

INTENTIONS

Révéler
Embellir
Transformer
Transmettre
Résister
Exprimer
Interpeller
Détourner
Occuper
Marquer
Imposer
Choquer
Manipuler
Dénoncer
Dégrader

PERCEPTIONS

Attirant
Beau
Fascinant
Agréable
Curieux
Motivant
Surprenant
Impactant
Inutile
Tension
Colère
Peur
Gênant
Malaisant
Provocant

3 - MON REGARD SUR L'ART URBAIN

Pour toi, l'art urbain c'est avant tout : (1 seule réponse possible)

- | | |
|---|--|
| <input type="checkbox"/> Un art comme les autres | <input type="checkbox"/> Un moyen de s'exprimer librement |
| <input type="checkbox"/> Quelque chose pour décorer ou embellir | <input type="checkbox"/> Une manière de faire passer un message |
| <input type="checkbox"/> Quelque chose qui dérange ou qui fait réagir | <input type="checkbox"/> Un art réservé à certains lieux ou situations |
| <input type="checkbox"/> Un art qui disparaît ou change avec le temps | <input type="checkbox"/> Je ne sais pas / Je ne suis pas sûr-e |
| <input type="checkbox"/> Un geste pour transformer la ville | <input type="checkbox"/> Autre idée : |

4- MES IMAGES DE L'ART URBAIN

Connais tu des noms d'artistes ou collectifs liés à l'art urbain : ☐ Oui ☐ Non

Si Oui → Lesquelles ? :

Où est-ce que tu rencontres ou découvres de l'art urbain ? (Plusieurs réponses possibles)

- | | |
|---|---|
| <input type="checkbox"/> Dans la rue | <input type="checkbox"/> Par des ami-es ou des proches |
| <input type="checkbox"/> Sur les réseaux sociaux | <input type="checkbox"/> Dans les jeux vidéo |
| <input type="checkbox"/> Dans des vidéos ou documentaires | <input type="checkbox"/> Dans les livres ou les magazines |
| <input type="checkbox"/> Dans des expos ou des événements | <input type="checkbox"/> Autre : |

5 - MON REGARD SUR LA VILLE

Quand tu penses à ta ville ou ton quartier, tu dirais que c'est plutôt : (Choisis 2 réponses maximum)

- | | |
|---|---|
| <input type="checkbox"/> Un endroit où je me sens bien | <input type="checkbox"/> Un lieu où je m'ennuie |
| <input type="checkbox"/> Un endroit avec plein de choses à voir | <input type="checkbox"/> Un territoire sans grand intérêt |
| <input type="checkbox"/> Un lieu où il y a des règles strictes | <input type="checkbox"/> Un espace figé où rien ne change |
| <input type="checkbox"/> Un espace collectif à partager | <input type="checkbox"/> Autre : |

6 - L'ESPACE URBAIN POUR MOI

Pour toi, l'espace urbain c'est : (Plusieurs réponses possibles)

- | | |
|---|--|
| <input type="checkbox"/> Là où on vit | <input type="checkbox"/> Un terrain de ballade et de découverte |
| <input type="checkbox"/> Un espace qu'on ne choisit pas | <input type="checkbox"/> Un lieu collectif pour passer du temps dehors |
| <input type="checkbox"/> Un lieu de passage | <input type="checkbox"/> Un espace qu'on peut transformer |
| <input type="checkbox"/> Un endroit surveillé et réglementé | <input type="checkbox"/> Autre : |

7 - LES TRACES DANS LA VILLE

Quand tu marches dans la ville, que remarques tu le plus : *(Plusieurs réponses possibles)*

- | | |
|--|---|
| <input type="checkbox"/> Les murs, les affiches, les graffitis, les stickers | <input type="checkbox"/> Les endroits vides, discrets, à l'écart |
| <input type="checkbox"/> Les publicités, les marques, les vitrines | <input type="checkbox"/> Les choses cassées, abîmées, abandonnées |
| <input type="checkbox"/> Les gens, le monde, les mouvements | <input type="checkbox"/> Les espaces propres, aménagés, contrôlés |
| <input type="checkbox"/> Les caméras, la surveillance, la signalétique | <input type="checkbox"/> Je ne fais pas attention à tout ça |
| <input type="checkbox"/> Les éléments naturels, les animaux, le vivant | <input type="checkbox"/> Autre : _____ |

8 - QUI A LE DROIT ?

Selon toi, qui peut ou devrait avoir le droit de s'exprimer dans la ville ? *(Plusieurs réponses possibles)*

- | | |
|--|--|
| <input type="checkbox"/> Les artistes reconnus | <input type="checkbox"/> Personne, la ville doit rester propre |
| <input type="checkbox"/> Les habitants | <input type="checkbox"/> Ça dépend comment c'est fait |
| <input type="checkbox"/> Les jeunes | <input type="checkbox"/> Je ne sais pas |
| <input type="checkbox"/> Tout le monde | <input type="checkbox"/> Autre : _____ |

9 - QUI DÉCIDE ?

Selon toi, qui décide ce qu'on a le droit de faire ou voir dans la ville ? *(Plusieurs réponses possibles)*

- | | |
|---|---|
| <input type="checkbox"/> Les autorités, les pouvoirs publics, l'état | <input type="checkbox"/> Les habitants |
| <input type="checkbox"/> Les artistes eux-mêmes | <input type="checkbox"/> Ça dépend |
| <input type="checkbox"/> Les entreprises, les marques, la publicité | <input type="checkbox"/> Je ne sais pas |
| <input type="checkbox"/> Les mairies, écoles, hôpitaux, bibliothèques | <input type="checkbox"/> Autre : _____ |

10 - QU'EST-CE QUI GÊNE ?

Selon toi, qu'est-ce qui peut déranger dans l'art urbain ? *(Plusieurs réponses possibles)*

- | | |
|--|---|
| <input type="checkbox"/> Quand ça abîme les murs ou le mobilier | <input type="checkbox"/> Quand c'est illisible, moche ou sale |
| <input type="checkbox"/> Quand ça prend trop de place, envahissant | <input type="checkbox"/> Quand on ne comprend pas le message |
| <input type="checkbox"/> Quand c'est trop politique, engagé ou violent | <input type="checkbox"/> Autre : _____ |

11 - OBJECTIFS

Selon toi, une création urbaine est réussie quand : *(Plusieurs réponses possibles)*

- | | |
|---|--|
| <input type="checkbox"/> Ça fait réfléchir | <input type="checkbox"/> Ça fait penser à autre chose |
| <input type="checkbox"/> Ça fait sourire | <input type="checkbox"/> Ça dérange ou perturbe |
| <input type="checkbox"/> Ça décore ou améliore le paysage | <input type="checkbox"/> Ça disparaît ou s'efface avec le temps |
| <input type="checkbox"/> Ça surprend ou ça choque | <input type="checkbox"/> Ça reste longtemps avant de disparaître |
| <input type="checkbox"/> Ça questionne sur la ville | <input type="checkbox"/> Autre : _____ |

Prénom

12 - CONTRE-VOIX / AUTRE REGARD

Et si tu voulais dire autre chose ?

Tu n'es pas d'accord avec les cases proposées ?

Tu penses à des formes d'art urbain dont on ne parle pas ?

Tu aimerais proposer d'autres mots ou d'autres façons de voir ?

Ici, tu peux écrire ce que tu veux : (*contester, compléter, détourner ou inventer*)

MES (P)RÉFÉRENCES ARTISTIQUES

FICHE REPÈRE N°3

1 - AUJOURD'HUI

Parmi les propositions artistiques vues aujourd'hui, quelles sont les trois qui t'ont le plus marqué ?

1 - _____

2 - _____

3 - _____

Pourquoi ça t'a marqué ? (Tu peux cocher plusieurs cases)

☐ J'ai aimé la forme, les couleurs, le rendu

☐ Ça m'a fait sourire, touché ou ému-e

☐ J'ai trouvé ça intéressant, pertinent

☐ Ça m'a donné envie d'en voir d'autres

☐ Ça m'a surpris

☐ Je me pose encore des questions

☐ Je ne sais pas trop pourquoi

☐ Ça m'a dérangé ou je n'ai pas compris

☐ Je n'ai pas aimé, mais ça m'a marqué

☐ J'ai trouvé ça inutile

☐ J'ai ressenti un malaise

☐ Autre : _____

2 - UN DÉTAIL SURPRENANT

As-tu remarqué un détail dans la ville ou dans l'espace public que tu n'avais jamais vu avant ?

3 - MES RÉFÉRENCES PERSONNELLES

Un-e artiste, tous domaines confondus, qui me fait penser à ce qu'on a vu aujourd'hui :

Une musique, un son ou un bruit qui me fait penser à la ville : _____

Une œuvre, tous domaines confondus, qui m'a marqué-e dans ma vie : (musique, films, livres, image..)

4 - MES GOÛTS, MES INSPIRATIONS

Ce que j'aime dans l'art ou dans la création : _____

Des personnes créatives ou artistes qui m'inspirent : *(connus ou non, proches, créateurs en ligne...)*

Un style ou une ambiance qui me ressemble : _____

Une émotion ou une idée que j'aime retrouver dans les œuvres : *(ou que j'aimerais transmettre)*

5 - MON REGARD SUR LA VILLE APRÈS CETTE BALLADE

Après cette balade, est-ce que tu regardes la ville ou ton quartier autrement ?

- ☐ J'ai découvert un nouveau regard sur la ville
- ☐ Ça m'a donné envie de faire plus attention à ce qui m'entoure
- ☐ J'ai vu des choses qui m'ont inspiré·e ou surpris·e
- ☐ Je remarque certains détails mais je ne sais pas quoi en faire
- ☐ Je me pose des questions, j'ai besoin de temps pour réfléchir
- ☐ J'ai trouvé ça intéressant mais je doute que ça change ma façon de voir
- ☐ Ça ne change pas spécialement mon regard sur la ville
- ☐ Ça ne m'a pas parlé ou ça ne me concerne pas
- ☐ Ça m'a mis mal à l'aise ou ça m'a dérangé

6 - CONTRE-VOIX / DÉTOURNEMENT

Si tu as envie de dire autre chose ou si tu veux proposer une autre façon de raconter ce que tu as vu aujourd'hui, tu peux le faire ici. *(format libre, notes, dessins, mots clefs, références, proverbes...)*

MON ENTITÉ CRÉATIVE

FICHE REPÈRE N°4

1 - COMPOSITION

Forme : ☐ Solo ☐ Duo ☐ Trio ☐ Groupe de 4+ ☐ Groupe mouvant ☐ Autre : _____

Prénoms des personnes : _____

Nom de l'entité créative : (noms complets, initiales, pseudonymes, inventé, poétique, drôle, symbolique...)

2 - FORMATION

Pourquoi avez-vous choisi de travailler ensemble ou seul-e ? (affinité, complémentarité, envie commune, hasard, curiosité, expérience...)

Si vous êtes en groupe : comment vous vous êtes choisis ?

☐ On se connaissait avant

☐ C'est un mélange de hasard et d'envie

☐ On s'est rencontré-es hier

☐ Autre : _____

3 - CE QUI NOUS / ME DÉFINIT

Nos points communs (ou mon point fort si je suis seul-e) : _____

Nos différences (ou ce qui me rend singulier-e) : _____

Un mot pour décrire l'énergie de notre entité : _____

4 - NOS RÔLES ET NOS FORCES

Ce que chacun-e apporte au groupe (ou ce que j'apporte si je suis seul-e) : *(parler à l'oral, rédiger, écrire, faire des croquis, schémas, dessins, imaginer, réfléchir, penser, réaliser, fabriquer, bricoler...)*

Prénom	Ce que j'aime faire	Ce que j'ai envie d'explorer	Ce que je préfère éviter

Des rôles spontanés se sont-ils dessinés ? ☐ Oui ☐ Non ☐ On préfère fonctionner sans rôles fixes

Si oui, lesquels ? *(porte-parole oral, secrétaire prise de note, prise de vue et cadrage, bricolage manuel...)*

5 - NOTRE UNIVERS CRÉATIF / PLASTIQUE

Inventez des repères symboliques pour vous définir en choisissant 3 mots qui décrivent votre entité : *(Une forme, un style, une idée, un concept, un principe, un objet, une couleur, une technique...)*

1 -

2 -

3 -

Quels sont les gestes ou actions qui vous attirent :

☐ Assembler

☐ Découper

☐ Coller

☐ Cacher

☐ Montrer

☐ Ramasser

☐ Détourner

☐ Ranger

☐ Déranger

☐ Bouger

☐ Empiler

☐ Mélanger

☐ Tracer

☐ Effacer

☐ Déplacer

☐ Poser

☐ Coller côte à côte

☐ Changer de place

☐ Laisser au sol

☐ Faire tenir en équilibre

☐ Autre : _____

Quels sont les matériaux que vous aimeriez utiliser :

☐ Carton

☐ Papier

☐ Bois

☐ Tissu

☐ Plastique

☐ Métal

☐ Objets divers

☐ Mousse

☐ Ficelle

☐ Scotch

☐ Colle

☐ Peinture

☐ Craie

☐ Objets trouvés

☐ Déchets ou restes

☐ Vieux meubles

☐ Emballages

☐ Cailloux / Terre

☐ Verre / Miroir

☐ Éléments naturels

☐ Autre : _____

Un style ou une ambiance que vous aimeriez créer :

☐ Brut

☐ Coloré

☐ Simple

☐ Géométrique

☐ Poétique

☐ Mélangé

☐ Drôle

☐ Étrange

☐ Sombre

☐ Lumineux

☐ Propre

☐ Sale

☐ Calme

☐ Chaotique

☐ Petit

☐ Grand

☐ Léger

☐ Compact

☐ Surprenant

☐ Changeant

☐ Autre : _____

6 - NOS VALEURS ET POSTURES

Qu'est-ce qui compte pour vous dans le fait de créer ensemble (ou seul-e) ?

- | | |
|---|---|
| <input type="checkbox"/> Partager des idées | <input type="checkbox"/> Essayer sans savoir ce que ça va donner |
| <input type="checkbox"/> Tester des gestes ou des techniques | <input type="checkbox"/> Réussir à faire passer un message |
| <input type="checkbox"/> S'exprimer librement, sans être jugé-e | <input type="checkbox"/> Avoir le droit de rater ou de recommencer |
| <input type="checkbox"/> Prendre du plaisir à faire | <input type="checkbox"/> Être ensemble mais faire chacun-e à sa façon |
| <input type="checkbox"/> Se concentrer, être dans sa bulle | <input type="checkbox"/> Trouver un sens ou une intention commune |
| <input type="checkbox"/> Autre : _____ | |

7 - NOTRE FONCTIONNEMENT

Comment comptez-vous prendre des décisions ensemble (si vous êtes plusieurs) ?

- ☐ On décide tout ensemble
- ☐ On alterne les rôles
- ☐ On suit le feeling du moment
- ☐ On vote
- ☐ Autre : _____

8 - CONTRE-VOIX / DÉTOURNEMENT

Si vous avez envie de dire autre chose, de détourner la question ou d'inventer un autre mode de fonctionnement, exprimez-le ici : _____

CONCEPT ET CRÉATION

FICHE REPÈRE N°5

1 - NOMINATION

Quel est le titre de la création proposée ? _____

2 - L'IDÉE CENTRALE

En une phrase : Quelle est l'idée principale de la proposition ? _____

Cette idée parle :

☐ De mémoire

☐ De la ville

☐ De la nature

☐ Des déchets

☐ Des objets

☐ Des différences

☐ Des rencontres

☐ De l'injustice

☐ Du silence

☐ Du mouvement

☐ De l'humour

☐ De la peur

☐ De la surprise

☐ De l'entraide

☐ Des émotions

☐ De la colère

☐ De la fragilité

☐ Du rêve

☐ Du quotidien

☐ Du regard

☐ Autre : _____

3 - LA TECHNIQUE PLASTIQUE

La forme principale :

☐ Écriture

☐ Dessin

☐ Peinture

☐ Collage

☐ Affiche

☐ Pancarte

☐ Forme plate

☐ Sculpture

☐ Objet

☐ Ornement

☐ Tracé

☐ Empreinte

☐ Marque au sol

☐ Mise en scène

☐ Autre : _____

Style ou ambiance visuelle :

- | | |
|--|---|
| <input type="checkbox"/> Ça représente quelque chose (<i>figuratif</i>) | <input type="checkbox"/> C'est simple et épuré (<i>minimaliste</i>) |
| <input type="checkbox"/> Ça ne ressemble à rien de connu (<i>abstrait</i>) | <input type="checkbox"/> C'est grand et imposant (<i>monumental</i>) |
| <input type="checkbox"/> Ça montre le réel (<i>réaliste, documentaire</i>) | <input type="checkbox"/> C'est discret ou caché (<i>camouflé</i>) |
| <input type="checkbox"/> Ça fait rire ou sourire (<i>drôle</i>) | <input type="checkbox"/> Ça invente de nouvelles formes (<i>expérimental</i>) |
| <input type="checkbox"/> Ça touche ou fait réfléchir (<i>poétique</i>) | <input type="checkbox"/> Ça transforme les objets (<i>détournement</i>) |
| <input type="checkbox"/> Ça choque ou dérange (<i>provocant, trash</i>) | <input type="checkbox"/> Ça joue avec l'espace de la rue (<i>mise en scène</i>) |
| <input type="checkbox"/> Ça répète un même élément (<i>répétitif</i>) | <input type="checkbox"/> C'est coloré (<i>monochrome, multicolore, uni</i>) |
| <input type="checkbox"/> Ça joue avec les signes (<i>symbolique</i>) | <input type="checkbox"/> Autre : _____ |

4 - POURQUOI ?

Pourquoi on veut faire cette création ? (*But ou intention*)

- | | |
|---|--|
| <input type="checkbox"/> Faire réfléchir | <input type="checkbox"/> Partager une émotion |
| <input type="checkbox"/> Faire sourire | <input type="checkbox"/> Faire réagir |
| <input type="checkbox"/> Dénoncer quelque chose | <input type="checkbox"/> Bousculer les habitudes |
| <input type="checkbox"/> Montrer ce qu'on ne voit pas | <input type="checkbox"/> Montrer ce qui est fragile |
| <input type="checkbox"/> Transformer un lieu | <input type="checkbox"/> Tester un geste ou une idée |
| <input type="checkbox"/> Créer une rencontre | <input type="checkbox"/> Oser faire quelque chose dehors |
| <input type="checkbox"/> Prendre sa place dans la ville | <input type="checkbox"/> Autre : _____ |

5 - POUR QUI ?

À qui ça s'adresse principalement ?

- | | |
|--|---|
| <input type="checkbox"/> À tout le monde | <input type="checkbox"/> Aux autorités ou décideurs |
| <input type="checkbox"/> Aux passants | <input type="checkbox"/> À nous-mêmes |
| <input type="checkbox"/> Aux gens du quartier | <input type="checkbox"/> À ceux qui verront les images |
| <input type="checkbox"/> Aux jeunes | <input type="checkbox"/> À ceux qui passeront plus tard |
| <input type="checkbox"/> Aux personnes oubliées ou mises de côté | <input type="checkbox"/> À personne en particulier |
| <input type="checkbox"/> Aux personnes qui regardent bien | <input type="checkbox"/> Autre : _____ |

Qu'est-ce qu'on veut provoquer chez les personnes qui vont voir ça ?

- | | |
|---|---|
| <input type="checkbox"/> La surprise | <input type="checkbox"/> Regarder autrement |
| <input type="checkbox"/> Des questions | <input type="checkbox"/> L'envie d'agir ou de réagir |
| <input type="checkbox"/> Le rire | <input type="checkbox"/> Prendre le temps de regarder |
| <input type="checkbox"/> Le trouble | <input type="checkbox"/> Changer d'avis |
| <input type="checkbox"/> La réflexion | <input type="checkbox"/> Se sentir concerné-e |
| <input type="checkbox"/> Un choc direct | <input type="checkbox"/> Garder l'image en tête |
| <input type="checkbox"/> Un moment de douceur | <input type="checkbox"/> Ne pas savoir quoi penser |
| <input type="checkbox"/> L'envie de prendre une photo | <input type="checkbox"/> Autre : _____ |

6 - OÙ ?

Quel type d'espace est idéal pour cette création ?

- | | | |
|---|---|---|
| <input type="checkbox"/> Sur une place | <input type="checkbox"/> Dans une flaque d'eau | <input type="checkbox"/> Dans un endroit du quotidien |
| <input type="checkbox"/> Sur un trottoir | <input type="checkbox"/> Dans un coin caché | <input type="checkbox"/> Devant un lieu important |
| <input type="checkbox"/> Dans un parking | <input type="checkbox"/> Dans les poubelles | <input type="checkbox"/> Là où il y a du monde |
| <input type="checkbox"/> Sur un mur | <input type="checkbox"/> En hauteur | <input type="checkbox"/> Là où il n'y a personne |
| <input type="checkbox"/> Sur un objet | <input type="checkbox"/> Par terre, au sol | <input type="checkbox"/> Là où ça bouge beaucoup |
| <input type="checkbox"/> Sur du mobilier urbain | <input type="checkbox"/> À l'entrée d'un lieu | <input type="checkbox"/> Là où rien ne change |
| <input type="checkbox"/> Sur de la nature | <input type="checkbox"/> Là où on ne s'y attend pas | <input type="checkbox"/> Autre : _____ |

Pourquoi ce lieu ? Qu'est-ce que ça change si c'est là ?

7- BESOINS TECHNIQUES

Liste du matériel :

- | | | | |
|--|---|--|--------------------------------|
| <input type="checkbox"/> Carton | <input type="checkbox"/> Mousse | <input type="checkbox"/> Déchets ou restes | <input type="checkbox"/> _____ |
| <input type="checkbox"/> Papier | <input type="checkbox"/> Ficelle | <input type="checkbox"/> Vieux meubles | <input type="checkbox"/> _____ |
| <input type="checkbox"/> Bois | <input type="checkbox"/> Scotch | <input type="checkbox"/> Emballages | <input type="checkbox"/> _____ |
| <input type="checkbox"/> Tissu | <input type="checkbox"/> Colle | <input type="checkbox"/> Cailloux / Terre | <input type="checkbox"/> _____ |
| <input type="checkbox"/> Plastique | <input type="checkbox"/> Peinture | <input type="checkbox"/> Verre / Miroir | <input type="checkbox"/> _____ |
| <input type="checkbox"/> Métal | <input type="checkbox"/> Craie | <input type="checkbox"/> Éléments naturels | <input type="checkbox"/> _____ |
| <input type="checkbox"/> Objets divers | <input type="checkbox"/> Objets trouvés | <input type="checkbox"/> Autre : _____ | <input type="checkbox"/> _____ |

Avez vous des besoins particuliers ? ☐ Oui ☐ Non

Si Oui → Lesquels ? :

VALORISATIONS CRITIQUES

FICHE REPÈRE N°6

Nom de l'entité observée : _____

1 - CE QUE J'AI AIMÉ

Un élément qui m'a touché·e, surpris·e, impressionné·e : *(Une idée, un geste, un détail, un mot, une attitude...)*

2 - CE QUE J'AI COMPRIS DU MESSAGE

D'après moi, ce projet parle de : *(Mon interprétation du sens, de l'idée, du concept, du thème, de l'intention)*

3 - RETOURS

Une question, une remarque ou une suggestion qui te viens à l'esprit :

4 - LIEU ET CONTEXTE D'INTERVENTION

Qu'est-ce que j'en pense du lieu où est prévue la création ?

- ☐ C'est un bon endroit
- ☐ Ça peut parler aux gens
- ☐ Ça change le regard sur la ville
- ☐ Ça donne envie de s'arrêter
- ☐ Ça représente un risque

- ☐ Ça peut déranger
- ☐ Je ne sais pas si c'est l'idéal
- ☐ Je ne comprends pas trop ce choix
- ☐ Je verrais mieux un autre lieu
- ☐ Autre : _____

5 - ÉCHO PERSONNEL

Est-ce que ce projet me rappelle quelque chose dans ma propre vie ? ☐ Oui ☐ Non

Si Oui → Quoi ? *(Ça peut être une sensation, un souvenir, une situation vécue, un film, un artiste, un lieu...)*

TRAÇABILITÉ D'INTERVENTION

FICHE REPÈRE N°7

1 - INFORMATIONS

Nom de l'entité créative : _____

Titre de l'intervention : _____

Date : ____/07/2025 Heure de commencement : ____ H Durée d'intervention : _____

Qu'avons-nous voulu faire ou dire avec cette action ? (Résumer de l'idée en une phrase simple)

2 - LIEU D'INTERVENTION

Adresse : _____

Ville et code postal : _____

Type d'espace :

- | | | |
|---|---|---|
| <input type="checkbox"/> Sur une place | <input type="checkbox"/> Dans une flaque d'eau | <input type="checkbox"/> Dans un endroit du quotidien |
| <input type="checkbox"/> Sur un trottoir | <input type="checkbox"/> Dans un coin caché | <input type="checkbox"/> Devant un lieux important |
| <input type="checkbox"/> Dans un parking | <input type="checkbox"/> Dans les poubelles | <input type="checkbox"/> Là où il y a du monde |
| <input type="checkbox"/> Sur un mur | <input type="checkbox"/> En hauteur | <input type="checkbox"/> Là où il n'y a personne |
| <input type="checkbox"/> Sur un objet | <input type="checkbox"/> Par terre, au sol, en bas | <input type="checkbox"/> Là où ça bouge beaucoup |
| <input type="checkbox"/> Sur du mobilier urbain | <input type="checkbox"/> À l'entrée d'un lieu | <input type="checkbox"/> Là où rien ne change |
| <input type="checkbox"/> Sur de la nature | <input type="checkbox"/> Là où on ne s'y attend pas | <input type="checkbox"/> Autre : _____ |

Pourquoi ce lieu a-t-il été choisi ? (plusieurs réponses possibles)

- | | | |
|--|--|--|
| <input type="checkbox"/> Très visible | <input type="checkbox"/> Lieu connu | <input type="checkbox"/> Laisser une trace |
| <input type="checkbox"/> Discret | <input type="checkbox"/> Lieu symbolique | <input type="checkbox"/> Espace naturel |
| <input type="checkbox"/> Lieu de passage | <input type="checkbox"/> Endroit abîmé | <input type="checkbox"/> Lieu qui dérange |
| <input type="checkbox"/> Lieu oublié | <input type="checkbox"/> Endroit propre | <input type="checkbox"/> Opportunité |
| <input type="checkbox"/> Facile d'accès | <input type="checkbox"/> Crée un contraste | <input type="checkbox"/> Choix par défaut |
| <input type="checkbox"/> Difficile d'accès | <input type="checkbox"/> Lieu du quotidien | <input type="checkbox"/> Autre : _____ |
| <input type="checkbox"/> Lieu idéal | <input type="checkbox"/> Inattendu | |

3 - DESCRIPTION TECHNIQUE

Type d'action réalisée :

- | | | |
|-----------------------------------|--------------------------------------|--|
| <input type="checkbox"/> Écriture | <input type="checkbox"/> Pancarte | <input type="checkbox"/> Tracé |
| <input type="checkbox"/> Dessin | <input type="checkbox"/> Forme plate | <input type="checkbox"/> Empreinte |
| <input type="checkbox"/> Peinture | <input type="checkbox"/> Sculpture | <input type="checkbox"/> Marque au sol |
| <input type="checkbox"/> Collage | <input type="checkbox"/> Objet | <input type="checkbox"/> Mise en scène |
| <input type="checkbox"/> Affiche | <input type="checkbox"/> Ornement | <input type="checkbox"/> Autre : _____ |

Matériaux utilisés :

- | | | | |
|--|---|--|--------------------------------|
| <input type="checkbox"/> Carton | <input type="checkbox"/> Mousse | <input type="checkbox"/> Déchets ou restes | <input type="checkbox"/> _____ |
| <input type="checkbox"/> Papier | <input type="checkbox"/> Ficelle | <input type="checkbox"/> Vieux meubles | <input type="checkbox"/> _____ |
| <input type="checkbox"/> Bois | <input type="checkbox"/> Scotch | <input type="checkbox"/> Emballages | <input type="checkbox"/> _____ |
| <input type="checkbox"/> Tissu | <input type="checkbox"/> Colle | <input type="checkbox"/> Cailloux / Terre | <input type="checkbox"/> _____ |
| <input type="checkbox"/> Plastique | <input type="checkbox"/> Peinture | <input type="checkbox"/> Verre / Miroir | <input type="checkbox"/> _____ |
| <input type="checkbox"/> Métal | <input type="checkbox"/> Craie | <input type="checkbox"/> Éléments naturels | <input type="checkbox"/> _____ |
| <input type="checkbox"/> Objets divers | <input type="checkbox"/> Objets trouvés | <input type="checkbox"/> Autre : _____ | <input type="checkbox"/> _____ |

4 - INTENTION & MESSAGE

Notre intention :

- | | |
|---|--|
| <input type="checkbox"/> Faire réfléchir | <input type="checkbox"/> Partager une émotion |
| <input type="checkbox"/> Faire sourire | <input type="checkbox"/> Faire réagir |
| <input type="checkbox"/> Dénoncer quelque chose | <input type="checkbox"/> Bousculer les habitudes |
| <input type="checkbox"/> Montrer ce qu'on ne voit pas | <input type="checkbox"/> Montrer ce qui est fragile |
| <input type="checkbox"/> Transformer un lieu | <input type="checkbox"/> Tester un geste ou une idée |
| <input type="checkbox"/> Créer une rencontre | <input type="checkbox"/> Oser faire quelque chose dehors |
| <input type="checkbox"/> Prendre sa place dans la ville | <input type="checkbox"/> Autre : _____ |

Public visé ou potentiellement touché :

- | | |
|--|---|
| <input type="checkbox"/> Tout le monde | <input type="checkbox"/> Les autorités ou décideurs |
| <input type="checkbox"/> Les passants | <input type="checkbox"/> Nous-mêmes |
| <input type="checkbox"/> Les gens du quartier | <input type="checkbox"/> Ceux qui verront les images |
| <input type="checkbox"/> Les jeunes | <input type="checkbox"/> Ceux qui passeront plus tard |
| <input type="checkbox"/> Les personnes oubliées ou mises de côté | <input type="checkbox"/> Personne en particulier |
| <input type="checkbox"/> Les personnes qui regardent bien | <input type="checkbox"/> Autre : _____ |

5 - OBSERVATION DES RÉACTIONS

Des personnes, extérieures au groupe, ont-elles vu l'intervention ? ☐ Oui ☐ Non

Si Oui → Combien environ ? _____ Y'a t'il eu des échanges avec ? ☐ Oui ☐ Non

Réactions observées : (plusieurs réponses possibles)

- | | | |
|---------------------------------------|---|---|
| <input type="checkbox"/> Surprise | <input type="checkbox"/> Sourire | <input type="checkbox"/> Discussion |
| <input type="checkbox"/> Indifférence | <input type="checkbox"/> Prise de photo | <input type="checkbox"/> Observation à distance |
| <input type="checkbox"/> Intérêt | <input type="checkbox"/> Retour négatif | <input type="checkbox"/> Regard rapide |
| <input type="checkbox"/> Malaise | <input type="checkbox"/> Personne n'a réagi | <input type="checkbox"/> Autre : _____ |

Le(s) moment(s) marquant(s) : _____

6 - BILAN COLLECTIF À CHAUD

Ce qu'on a aimé ou trouvé intéressant dans cette action : (plusieurs réponses possibles)

- | | | |
|--|--|---|
| <input type="checkbox"/> L'énergie du moment | <input type="checkbox"/> Se sentir utile ou légitime | <input type="checkbox"/> Mélanger les idées |
| <input type="checkbox"/> Être ensemble | <input type="checkbox"/> Voir les réactions des gens | <input type="checkbox"/> Fabriquer avec les mains |
| <input type="checkbox"/> Faire autrement | <input type="checkbox"/> Jouer avec l'espace | <input type="checkbox"/> Laisser une trace |
| <input type="checkbox"/> Oser faire dehors | <input type="checkbox"/> Faire passer un message | <input type="checkbox"/> Partager un moment |
| <input type="checkbox"/> Le lieu choisi | <input type="checkbox"/> Créer sans avoir peur | <input type="checkbox"/> Autre : _____ |

Ce qu'on a trouvé difficile ou moins réussi : (plusieurs réponses possibles)

- | | | |
|---|---|---|
| <input type="checkbox"/> S'organiser ensemble | <input type="checkbox"/> Le manque d'intérêt | <input type="checkbox"/> Peur d'être jugé-es |
| <input type="checkbox"/> Trouver le bon lieu | <input type="checkbox"/> La rapidité de l'action | <input type="checkbox"/> Oser devant les autres |
| <input type="checkbox"/> Installer correctement | <input type="checkbox"/> Pas savoir si ça a marché | <input type="checkbox"/> La météo |
| <input type="checkbox"/> Gérer le matériel | <input type="checkbox"/> Ne pas faire comme prévu | <input type="checkbox"/> Les contraintes |
| <input type="checkbox"/> Les réactions | <input type="checkbox"/> Prendre des photos en direct | <input type="checkbox"/> Autre : _____ |

Ce que cette action nous a appris : (coloriez le niveau ressenti sur une ligne)

1 – Le lieu était : Pas adapté | | Très adapté

2 – L'organisation était : Difficile | | Fluide

3 – Le rapport avec les passants : Aucune réaction | | Beaucoup d'échanges

4 – La durée : Pas assez | | Ça s'est bien passé

5 – Les matériaux : Pas assez | | Largement suffisant

6 – Les imprévus : Rien de spécial | | Beaucoup d'imprévus

7 - CONTRE-VOIX / DÉTOURNEMENT

Si tu as envie de dire autre chose, si tu n'es pas d'accord avec les questions ou si tu veux inventer une autre façon de raconter ce que tu as vécu aujourd'hui, tu peux le faire ici. (Tu peux parler de ce que tu as préféré, ce que tu aimerais refaire, ce que tu n'as pas compris ou même ce qui t'a dérangé...)

MON RETOUR D'EXPÉRIENCE

FICHE REPÈRE N°8

1 - MON PARCOURS

Mon niveau d'énergie : (Pour chaque jour choisis l'humeur qui te correspond le mieux)

	 Plein d'énergie	 À l'aise	 Neutre	 Distant·e	 Déconnecté·e
JOUR 1	<input type="checkbox"/>	<input type="checkbox"/>	<input type="checkbox"/>	<input type="checkbox"/>	<input type="checkbox"/>
JOUR 2	<input type="checkbox"/>	<input type="checkbox"/>	<input type="checkbox"/>	<input type="checkbox"/>	<input type="checkbox"/>
JOUR 3	<input type="checkbox"/>	<input type="checkbox"/>	<input type="checkbox"/>	<input type="checkbox"/>	<input type="checkbox"/>
JOUR 4	<input type="checkbox"/>	<input type="checkbox"/>	<input type="checkbox"/>	<input type="checkbox"/>	<input type="checkbox"/>

Mon état d'esprit : Pour chaque jour choisis l'humeur qui te correspond le mieux

	 Concentré·e	 Détendu·e	 Flottant·e	 Dans le doute	 En retrait
JOUR 1	<input type="checkbox"/>	<input type="checkbox"/>	<input type="checkbox"/>	<input type="checkbox"/>	<input type="checkbox"/>
JOUR 2	<input type="checkbox"/>	<input type="checkbox"/>	<input type="checkbox"/>	<input type="checkbox"/>	<input type="checkbox"/>
JOUR 3	<input type="checkbox"/>	<input type="checkbox"/>	<input type="checkbox"/>	<input type="checkbox"/>	<input type="checkbox"/>
JOUR 4	<input type="checkbox"/>	<input type="checkbox"/>	<input type="checkbox"/>	<input type="checkbox"/>	<input type="checkbox"/>

2 - MON EXPÉRIENCE

Pendant ces 4 jours, j'ai découvert compris ou réalisé que : (Coche ce qui te parle le plus)

- | | |
|--|---|
| <input type="checkbox"/> Je peux m'exprimer autrement qu'avec des mots | <input type="checkbox"/> Des artistes ou œuvres que je ne connaissais pas |
| <input type="checkbox"/> Faire en groupe change la manière de créer | <input type="checkbox"/> Que je peux imaginer et fabriquer des choses |
| <input type="checkbox"/> Ma ville peut devenir un terrain d'essai | <input type="checkbox"/> Que détourner des objets, c'est aussi créer |
| <input type="checkbox"/> L'art urbain ne se limite pas aux graffitis | <input type="checkbox"/> Que la rue peut devenir un lieu d'art et de création |
| <input type="checkbox"/> On peut faire simple et marquer les esprits | <input type="checkbox"/> Que je peux faire sans "savoir bien faire" |
| <input type="checkbox"/> Il y a plein de façons différentes de créer | <input type="checkbox"/> Que ce type d'atelier existe (je ne savais pas) |
| <input type="checkbox"/> Ce n'est pas facile de décider quoi faire | <input type="checkbox"/> Que travailler en groupe, c'est pas toujours simple |
| <input type="checkbox"/> J'ai encore des doutes sur certaines actions | <input type="checkbox"/> Que créer dehors peut gêner ou déranger |
| <input type="checkbox"/> J'ai participé sans trop savoir pourquoi | <input type="checkbox"/> Que ce n'est pas forcément ce qui m'attire le plus |
| <input type="checkbox"/> Il existe différentes façons de créer | <input type="checkbox"/> Autre : _____ |

Le moment le plus fort pour moi :

Trois mots ou une phrase qui résume mon expérience :

Les gestes ou activités qui t'ont marqués ou que tu as faits pour la première fois : *(plusieurs réponses possibles)*

- | | |
|---|---|
| <input type="checkbox"/> Créer un objet ou une sculpture éphémère | <input type="checkbox"/> Ressentir du plaisir à faire ensemble |
| <input type="checkbox"/> Chercher un lieu dans la ville pour intervenir | <input type="checkbox"/> Ne pas savoir comment m'y prendre parfois |
| <input type="checkbox"/> Créer dans l'espace urbain | <input type="checkbox"/> Parler de mon idée devant un groupe |
| <input type="checkbox"/> Installer quelque chose dehors | <input type="checkbox"/> M'exprimer autrement qu'avec des mots |
| <input type="checkbox"/> Détourner des objets, matériaux du quotidien | <input type="checkbox"/> Me sentir légitime à proposer une idée |
| <input type="checkbox"/> Accompagner les autres sans forcément agir | <input type="checkbox"/> Aller dans un endroit où je ne vais jamais |
| <input type="checkbox"/> Prendre des photos ou filmer ce qu'on a fait | <input type="checkbox"/> Participer sans tout contrôler |
| <input type="checkbox"/> Partager mon idée au groupe écouter les autres | <input type="checkbox"/> Accepter qu'une création disparaisse après |
| <input type="checkbox"/> Tester un geste artistique inconnu pour moi | <input type="checkbox"/> Ne pas aimer mais essayer quand même |
| <input type="checkbox"/> Participer même si je n'étais pas sûr-e de moi | <input type="checkbox"/> Autre : |

Est-ce que j'aimerais refaire une expérience comme celle-ci ? ☐ Oui ☐ Non ☐ Peut-être

Pourquoi ?

Si je devais présenter simplement l'atelier à quelqu'un, je dirais :

Un souhait ou une envie pour la suite :

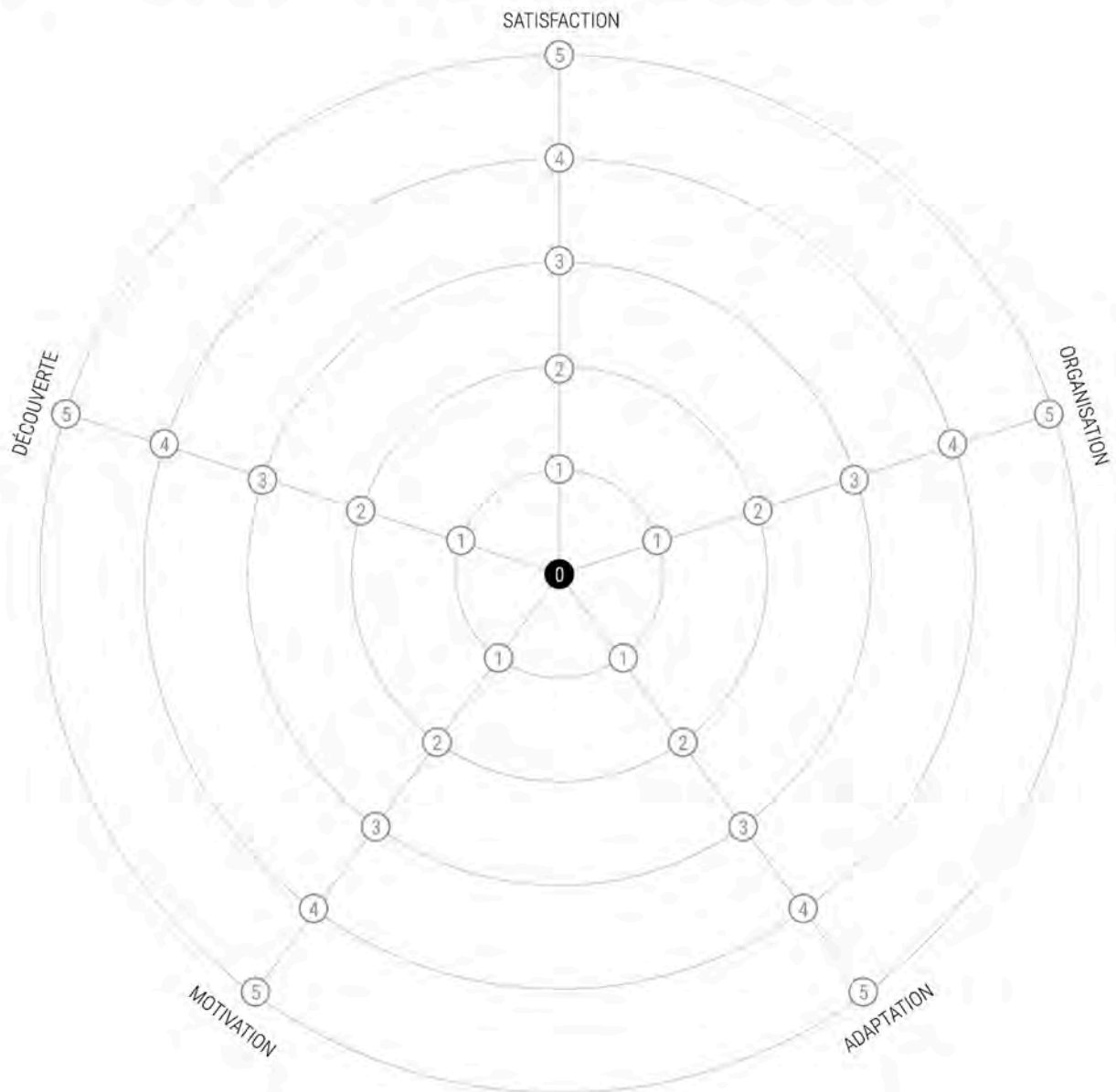
3 - MON RADAR INDIVIDUEL

Chaque axe correspond à un critère : satisfaction, organisation, adaptation, motivation et découverte.

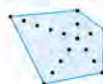
Plus c'est au centre = plus c'est difficile ou compliqué

Plus c'est à l'extérieur = plus c'est fluide ou réussi

- 1 - Selon ton expérience, note de 1 à 5 chaque critère en coloriant les points en noirs
- 2 - Relie ensuite les critères les uns aux autres avec les points le plus à l'extérieur
- 3 - Compare ensuite ton résultat graphique avec les autres participants de l'expérience



Exemples
de résultats
possibles →



MERCI

Aux participant-es des ateliers

Amy, Bruno, Fanny, Cassandra, Chanel,
Jasmine, Kény, Oguen, Shanice et Sorenza.

À l'équipe de la Fondation Solange Bertrand

Alexandra, Hang, Kény, Lou, Manon,
Samaki et Valérie.

Au personnel de l'E2C Lorraine

Assia Debbah, Kamal Hacini, Lucie Gallois,
Mathias Riva, Ouarab Ourdia, Thiebaut Jérôme.

CAHIER DE RECHERCHE N°1 **RENCONTRE • MÉDIATION • PRATIQUE**

19 X 26 cm
132 pages
Reliure cousue collée
Couleur recto-verso
Papier Diablo
Extérieur 300 gr
Intérieur 120 gr

IMPRESSION N°1
Septembre 2025
50 exemplaires
Signés à la main

Format numérique disponible sur Lor-K.com

Édition imprimée en Italie chez Sprint24